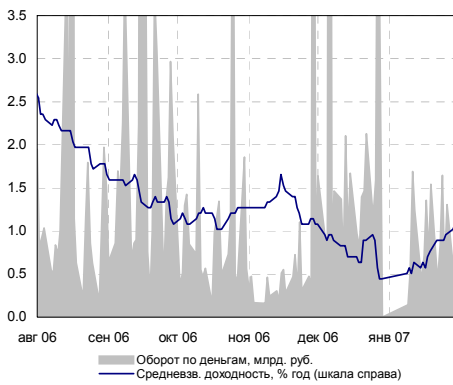


Индикаторы рынка ГКО-ОФЗ



Индикатор	Значение	Изм-е	Изм-е, %	Выпуск	Close	Изм-е, %	YTM, %	Изм-е, б.п.	
Нефть (Urals)	53.07	0.22	0.42	↑	UST 10	98.48	0.00	4.81	0
Золото	657.2	4.50	0.69	↑	РОССИЯ 30	111.81	0.51	5.83	-7
EUR/USD	1.3021	-0.0012	-0.09	↓	Газпром 34	125.64	0.77	6.59	-6
RUB/USD	26.5484	0.0153	0.06	↑	Банк Москвы 09	104.44	0.06	6.15	-3
FF Fut. ноя.07	5.13	0.02		↑	ОФЗ 25057	103.50	-0.25	6.24	9
FF Fut. Prob (4.75%), ноя.07	24.0%	-4.0%		↓	ОФЗ 25058	100.63	0.02	5.90	-2
EMBI+	407.29	1.78	0.44	↑	ОФЗ 46020	102.00	0.26	6.85	-3
EMBI+, спрэд	166	-6		↓	МГор44-об	109.50	-0.10	6.73	1
EMBI+ Россия	446.77	2.58	0.58	↑	Мос.обл.6в	107.55	0.00	7.02	0
EMBI+ Россия, спрэд	98	-6		↓	Мос.обл.5в	106.99	0.00	6.75	0
MIBOR, %	2.92	-2.76		↓	КОМИ 8в об	100.00	0.00	7.51	0
Счета и деп. в ЦБ, млрд. руб.	536.9	23.2	4.52	↑	РЖД-07обл	102.55	0.09	7.13	-2
MICEX RCVI	100.75	-0.02	-0.02	↓	НГК ИТЕРА	101.00	0.00	8.65	-1
MICEX объемы, млн.руб.	Биржа	РПС	Сумм.	РЕПО	Евросеть-2	100.00	0.24	10.48	-32
Корпоративные	1967.3	9065.5	11032.8	18742.5	ТехИнвст-1	99.12	0.07	10.99	-6
Муниципальные	379.5	13988.2	14367.7	7740.4	ГлМосСтр-2	100.85	-0.20	10.29	34
Государственные	796.1	0.0	796.1	0.0	ЮТК-03 об.	102.10	0.05	7.80	-9

### Внутренний долговой рынок

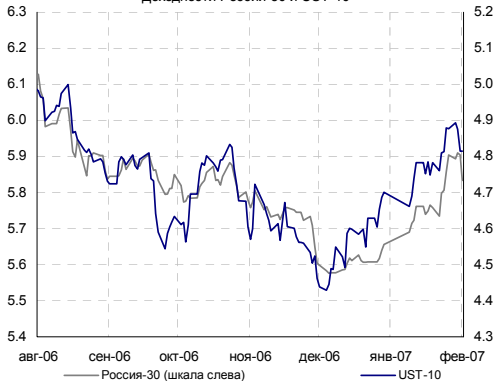
▶ **Вчера на рынке рублевого долга** вчера наблюдалась высокая активность участников торгов. Улучшение конъюнктуры на денежном рынке и стабильность со стороны внешних долговых рынков привели к росту оборотов на внутреннем долговом рынке. Суммарный объем торгов с негосударственными бумагами составил 25,4 млрд. руб. В негосударственном секторе, как и в секторе госбумаг, наблюдалась повышательная динамика в движении котировок.

▶ Среди корпоративных еврооблигаций вчера по-прежнему продолжалась распродажа облигаций РуссНефти 1-ой серии. Облигации данного выпуска потеряли 1,73% по сравнению с закрытием предыдущего дня, а доходность выросла на 117 б.п. до 17,73% годовых. Голубая фишка — облигации Газпрома 8-ой серии с погашением в октябре 2011 года прибавили 0,03%. Доходность по облигациям осталась на прежнем уровне в 7,14% годовых.

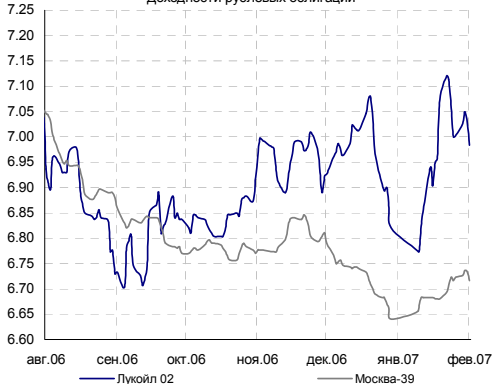
▶ По нашим оценкам вчера капитализация сектора госбумаг выросла на 0,05%, муниципального - на 0,01%. Капитализация корпоративного сектора снизилась на 0,09%.

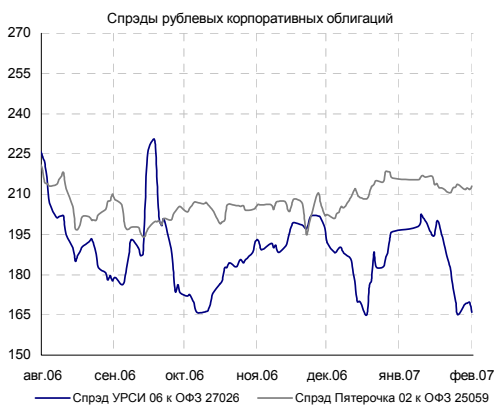
▶ Сегодня пройдет размещение облигаций ОАО «Ленэнерго» 2-ой серии. Объем размещения составляет 3 млрд. руб. Срок обращения облигаций — 5 лет. Организаторами выпуска выступают Альфабанк и Внешторгбанк. Доходность, ориентированная организаторами, составляет 8,5-9% годовых. Размещение пройдет по открытой подписке.

Доходности России-30 и UST-10



Доходности рублевых облигаций





Корпоративный сегмент

Лидеры оборотов

Биржа + РПС, млн. руб.	Изм-е, %	
ХКФ Банк-4	814.87	0.10 ↑
ГАЗПРОМ А8	509.79	0.03 ↑
ТАИФ-Фино1	503.97	-0.10 ↓
НастюшаЗК1	499.71	-0.29 ↓
МОИА 02	403.28	0.25 ↑
РуссНефть1	390.81	-1.55 ↓
РЖД-06обл	333.67	0.11 ↑
ФСК ЕЭС-02	309.20	0.20 ↑
ВлгТлкВТ-4	295.68	0.35 ↑
ГазпромБ 1	247.99	-0.03 ↓

Лидеры роста/падения

Рост, %	Падение, %
5.04	ЦентрТел-5
1.19	Синергия-1
1.00	НижЛенинв
0.85	МИА-1об
0.60	РЕСТОРАНС2
	ОСТ-2об -1.90
	РуссНефть1 -1.55
	КИТФинБанк -1.44
	БашкирэнЗв -0.50
	Евросервис -0.48

## Новости эмитентов долгового рынка

► **Интегра** планирует проведение IPO на LSE 22 февраля. По данным СМИ, группа Интегра, предоставляющая нефтесервисные услуги в России и производящая буровое оборудование, намерена 12 февраля начать road-show в рамках подготовки к первичному размещению на Лондонской фондовой бирже.

Основу бизнеса группы составляют два дивизиона – нефтесервисный, специализирующийся на предоставлении услуг нефтегазодобывающим компаниям в области бурения, капитальных и текущих ремонтов, геофизических исследований и сейсмики, а также машиностроение, где сосредоточено производство бурового оборудования и инструмента для нефтегазовой отрасли.

По данным отчетности за 9 месяцев 2006 года, выручка группы составила \$325 млн., в том числе нефтесервисные услуги в совокупности принесли Интегре \$261 млн. выручки, а продажи бурового оборудования – еще \$66 млн. Скорректированный показатель EBITDA составил \$54,5 млн., маржа по EBITDA – 17%.

Ранее менеджмент оценивал, оборот Группы в 2006 году в более чем \$500 млн., а в перспективе ближайших пять лет ожидается достижение уровня \$1 млрд.

По данным источников, близких к размещению, Интегра намерена привлечь в ходе IPO \$300-500 млн., продав неконтрольный пакет. Таким образом, владельцы оценивают бизнес группы не менее чем в \$600 млн.

Мы полагаем, что акции Интегры могут заинтересовать инвесторов, прежде всего с точки зрения хороших темпов роста бизнеса группы, однако, учитывая серьезную долговую нагрузку – совокупный долг компании на 30 сентября 2006 года составлял более \$460 млн., что более чем в 5 раз превосходит ожидаемый показатель EBITDA.

Вчера облигации Интегра Финанс серий 01 и 02 торговались с близкой доходностью – около 11% годовых. Привлечение средств от IPO поможет улучшить кредитный профиль компании, и увеличить объем лимитов на ее риск. Мы рекомендуем покупать облигации Интегра-Финанс.

## Экономика России

► **Стабфонд.** Размер стабфонда в январе увеличился на 300,3 млрд. рублей, из которых 145,3 млрд. рублей составили дополнительные доходы от НДС и экспортной пошлины на нефть, а 155,0 млрд. рублей – неизрасходованные остатки, находившиеся на счетах бюджета на конец 2006 года. Таким образом, по состоянию на 1.02.2007 размер стабфонда достиг 2674,21 млрд. рублей или \$99,77 млрд.

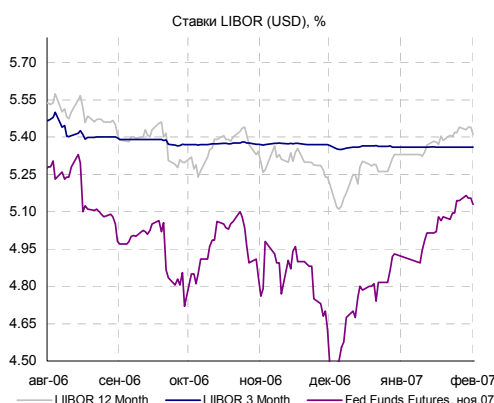
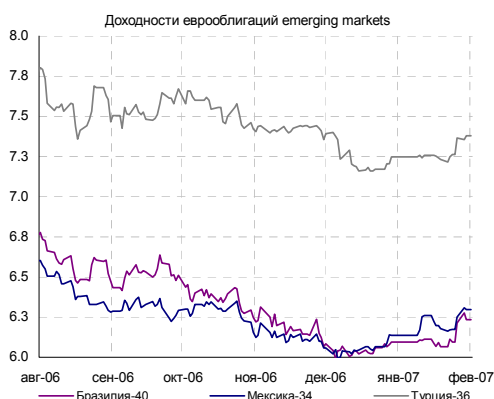
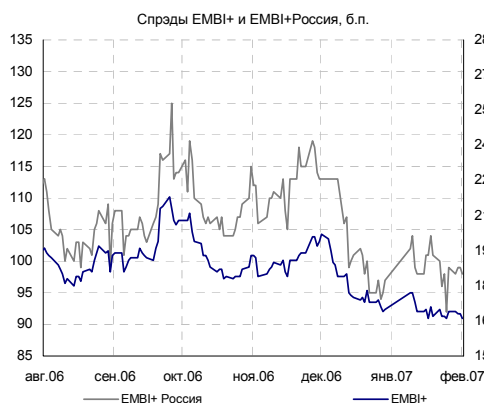
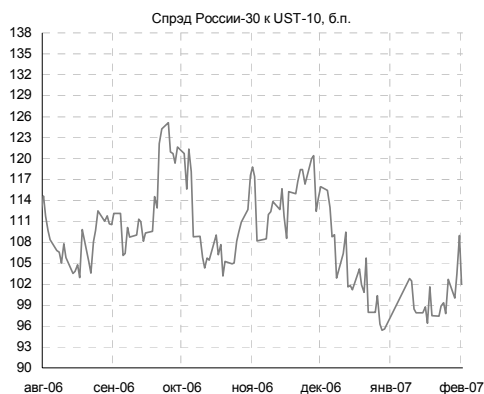
### Стабфонд РФ

	2004	2005	2006	01.02.2007	2007 П
млрд. руб.	522	1 237	2 341	2 647	3 600
\$ млрд.	18,8	43,0	88,9	99,8	138,5
В % к ВВП	3,1	5,7	8,8	-	11,6

Источник: Минфин, оценки Банка Москвы

В наступившем году Стабфонд, по нашим оценкам, увеличится до 3,60 трлн. рублей (\$138,5 млрд.) и составит 11,6% ВВП. В эти расчёты мы закладываем прогноз цен на нефть на уровне \$56 за баррель.

По данным Минфина расчётная доходность за период размещения средств стабфонда в иностранные активы (с июля 2006 года) составляет 7,19% годовых в долларах США. На наш взгляд, короткий период размещения средств Стабфонда не позволяет пока делать какие-либо выводы об эффективности управления.



## Внешние долговые рынки

► **Us-treasuries.** На внешнем долговом рынке торги вчера проходили на фоне высокой волатильности. Статистика по деловой активности в производственной сфере США «разбавила» череду сильных данных, став аргументом в пользу оптимистов долгового рынка. Индекс деловой активности в производственном секторе США ISM Manufacturing в январе неожиданно опустился ниже 50 пунктов, составив 49,3 пункта, что свидетельствует о замедлении деловой активности. Порадовали и инфляционные данные - базовый индекс потребительских расходов США (PCE core) в декабре 2006 года вырос на 0,1%, против прогнозных 0,2%. Однако реакция на данные (снижение доходностей на 5 – 7 б.п.) была кратковременной. Сдерживающим фактором выступили более сильные, чем ожидалось, данные по жилищному сектору США, а также ожидание ключевого отчета по рынку труда за январь, который публикуется сегодня вечером.

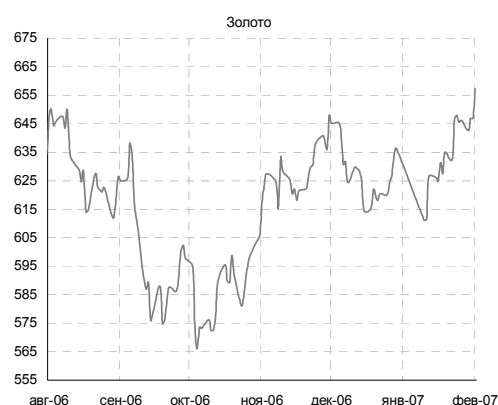
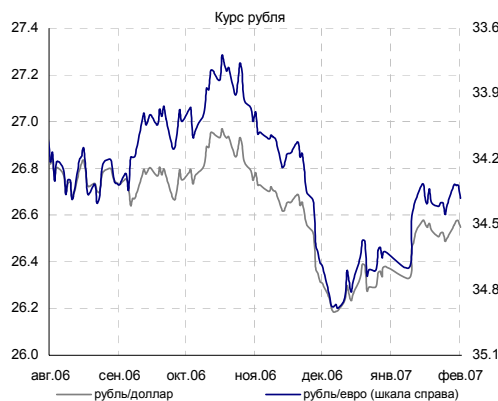
С утра кривая доходностей us-treasuries выглядит следующим образом. 2-летние облигации торгуются с доходностью в 4,97% годовых (+4 б.п. по сравнению с утренними уровнями четверга), 5-летние – с доходностью в 4,85% годовых (+3 б.п.). Доходность 10-летних us-treasuries составляет 4,84% годовых (+2 б.п.), 30-летних – 4,94% годовых (+2 б.п.).

► Сегодня в центре внимания участников рынка будет отчет по рынку труда США за январь. Стоит отметить, что именно сильные декабрьские данные по занятости стали триггером для пересмотра ожиданий по учетной ставке. Сейчас вероятность ее снижения на 25 б.п. к концу года, как показывают фьючерсы на ставку fed funds, оценивается рынком около 60-70 %, тогда как еще в середине декабря рынок был практически на 100% уверен в ее снижении на 50 б.п. Согласно консенсус-прогнозу экономистов, опрошенных REUTERS, количество новых рабочих мест в несельскохозяйственном секторе экономики США в январе выросло на 149 тыс. после роста на 167 тыс. в декабре.

## Emerging markets

► Вчера на **emerging markets** наблюдался рост индексов суверенных еврооблигаций. Так индекс EMBI+ по результатам дня прибавил 0,44%, а его спрэд сузился на 6 б.п. до 166 б.п. Индекс EMBI+ Россия вырос на 0,58%. Спрэд индекса составил 99 б.п. (-4 б.п.). Еврооблигации «Россия-30» на данный момент торгуются на уровне 111,813/111,875% от номинала со спрэдом к UST-10 в 99 б.п. Индикативные еврооблигации «Бразилия-40» вчера выросли на 0,375% и закрылись на уровне 131,875% от номинала. На текущий момент облигации торгуются на уровне 131,75/131,938 процентов от номинала со спрэдом к UST-30 в 121 б.п.

► **Эквадор.** Министр экономики Эквадора Рикардо Патино вчера сообщил, что правительство планирует провести аудит внешней задолженности страны для выявления так называемого «неправомерного» долга, выплата по которому, может не состояться, как отметил министр. Аудит будет осуществляться Министерством Экономики Эквадора и другими государственными институтами. Отсутствие разъяснения относительно понятия «неправомерного» долга со стороны правительства Эквадора вызывает сильное волнение у инвесторов. Тем более, что одним из предложений выступает призыв международной организации Jubilee 2000 о списании долга бедных государств.



## КАЛЕНДАРЬ СОБЫТИЙ НА ДОЛГОВОМ РЫНКЕ

### СЕГОДНЯ

- 07.02.07 Очередное заседание Банка Англии. Рассмотрение вопроса об изменении учетной ставки.
- 08.02.07 Очередное заседание ЕЦБ. Рассмотрение вопроса об изменении учетной ставки
- 19.02.07 Выходной день в США. День Президента
- 20.02.07 Очередное заседание Банка Японии. Рассмотрение вопроса об изменении учетной ставки.
- 21.02.07 Очередное заседание комиссии FOMC. Рассмотрение вопроса об изменении учетной ставки

## КАЛЕНДАРЬ ПЕРВИЧНОГО РЫНКА

Дата	Эмитент, серия выпуска	Объем, млн.	Срок обращения	УТП/ УТМ (прогноз организаторов)	Разброс
СЕГОДНЯ	Ленэнерго, 2	3000	5 лет	0.00	8.75
07.02.07	Комплекс Финанс, 1	1000	3 года/ 1,5	1.40	12.65
08.02.07	АИЖК, 9	5000	10 лет	0.00	8.01
фев. 2007	Копейка ТД, 3	4000	5 лет	0.00	уп. 10-10.5%
фев. 2007	Митлэнд Фуд Групп, 1	1000	3 года	0.00	куп. 11%
фев. 2007	Москоммерцбанк, 2	3000	4 года/ 0,5	0.00	9.70

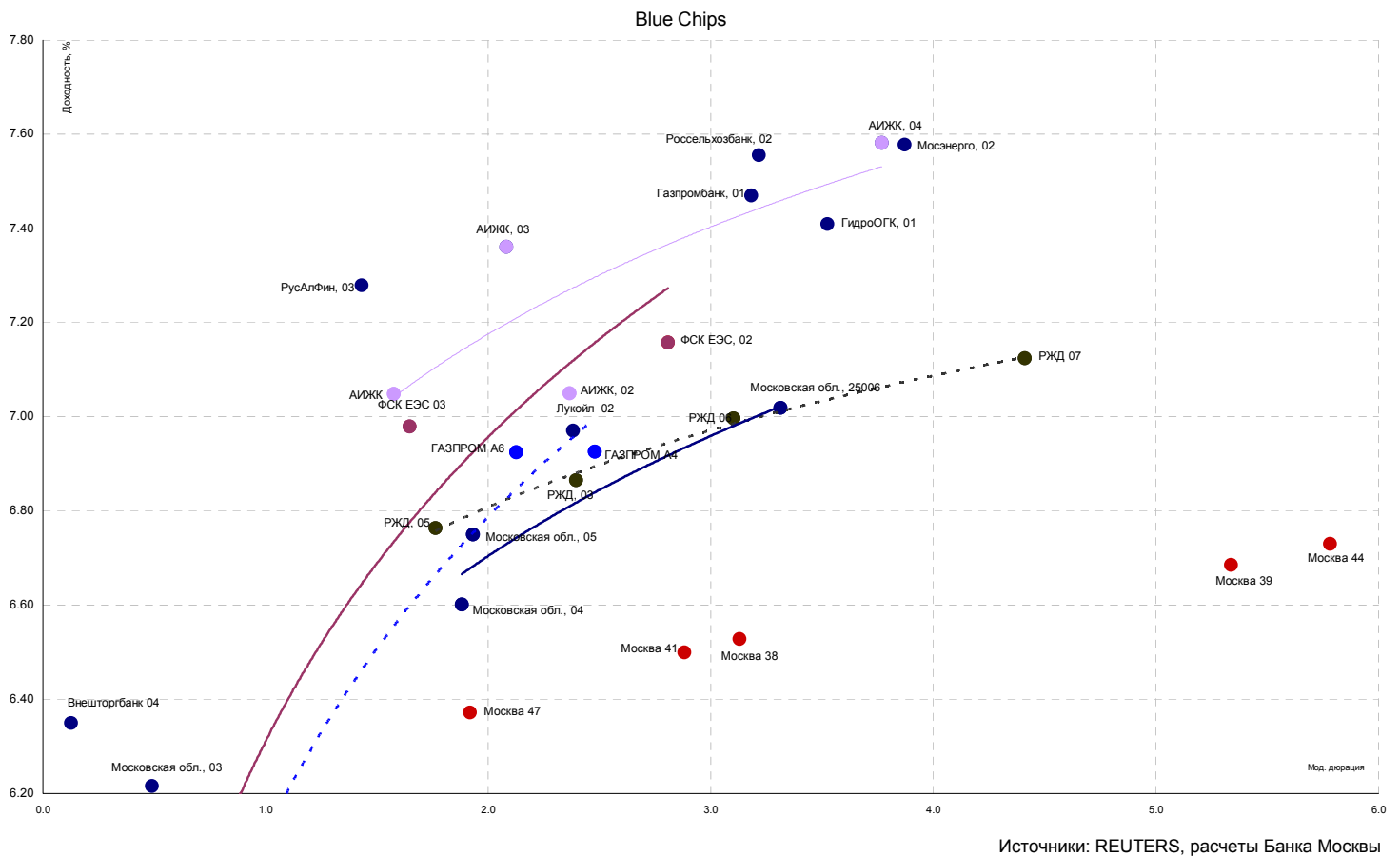
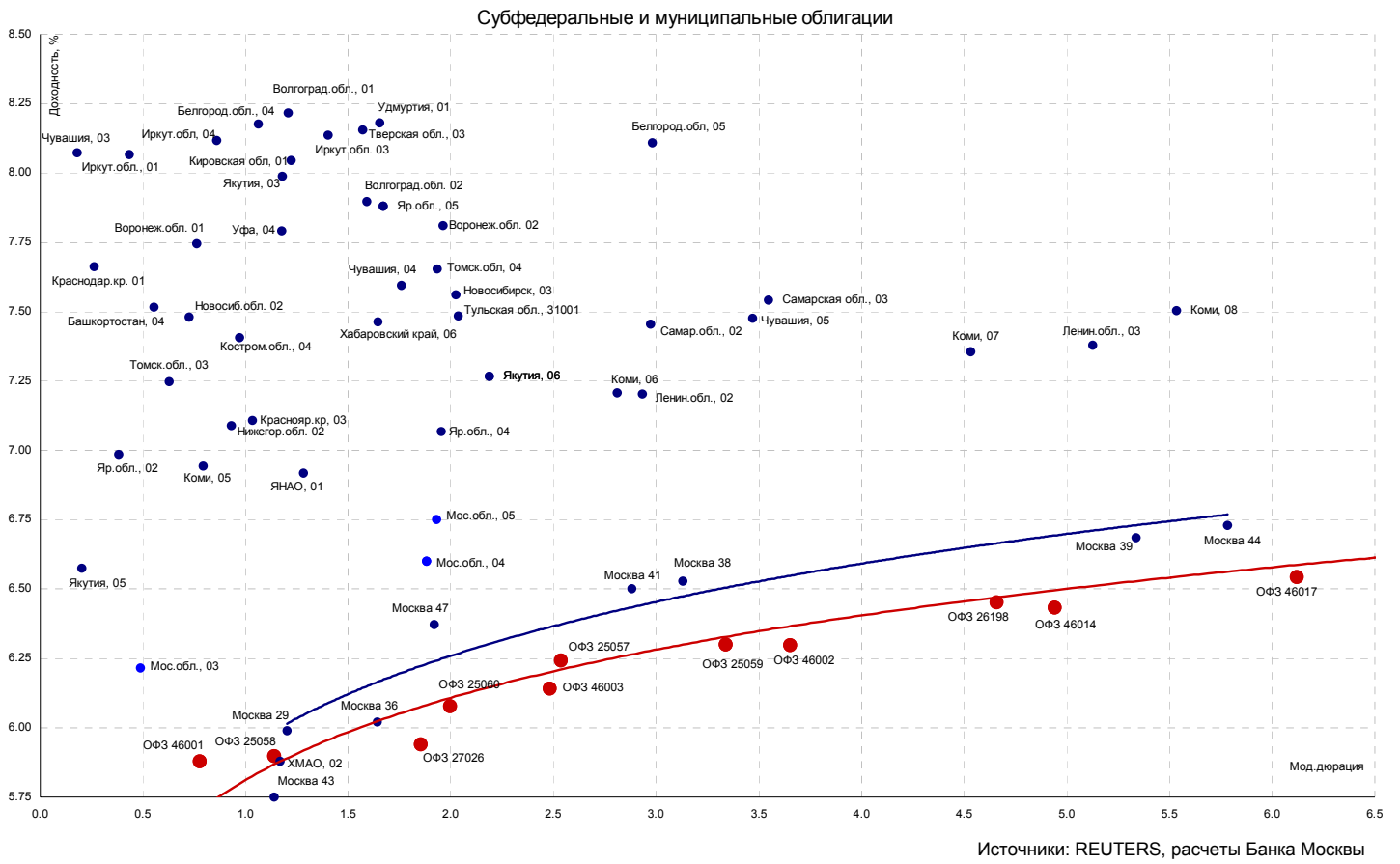
## СТАТИСТИКА США

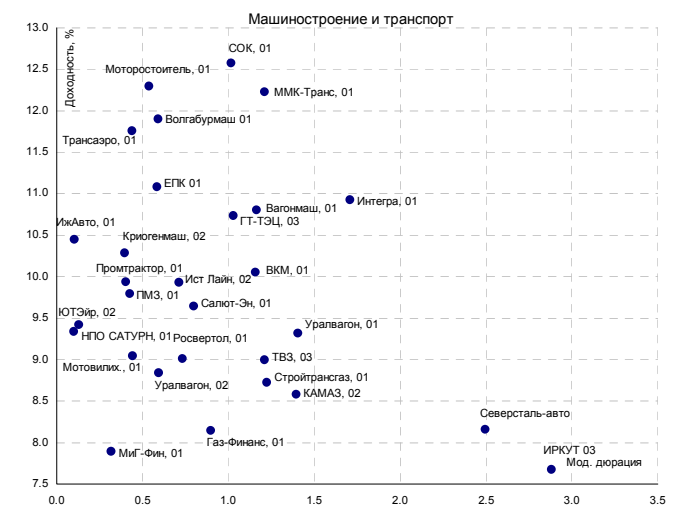
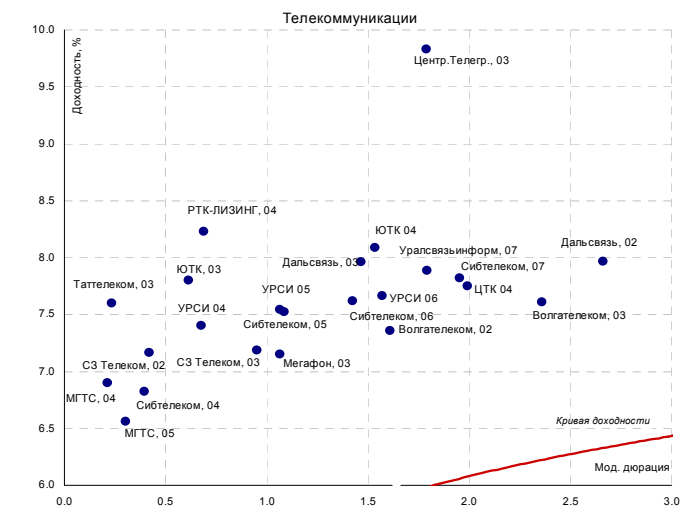
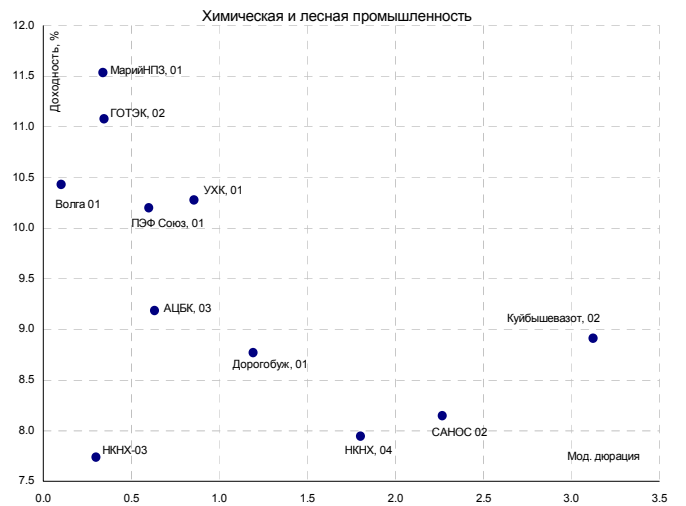
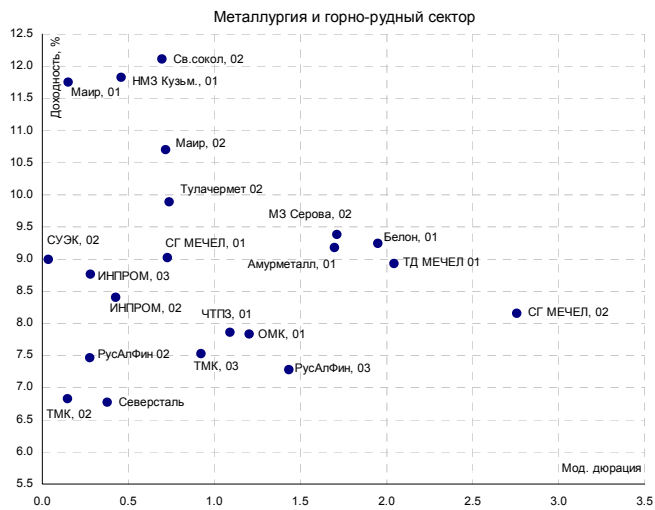
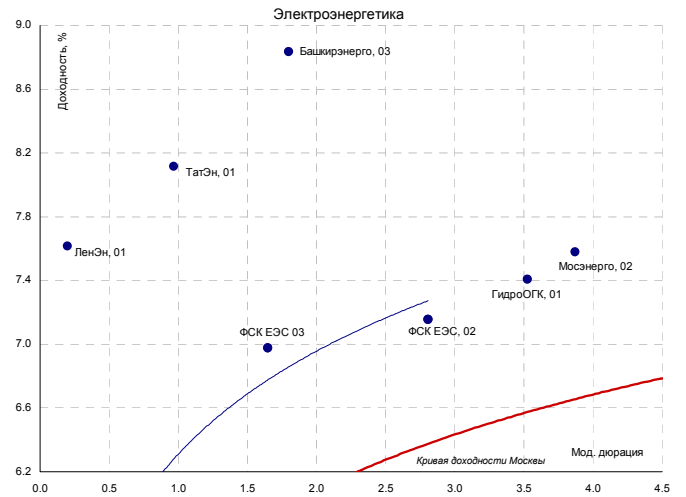
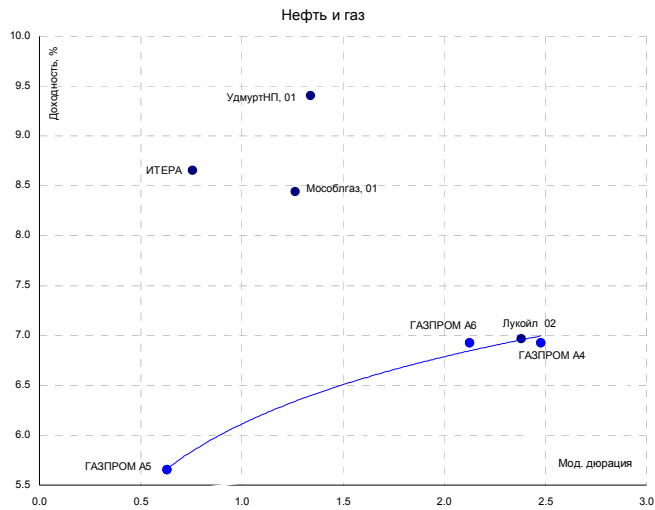
Дата	Показатель	Посл. период	Ожидаемое значение	Прошрое значение	Фактическое значение
05.01.07	Статистика рынка труда - Число новых рабочих мест (Non-farm payrolls)	дек.06	110 000	154 000	167 000
05.01.07	Статистика рынка труда - Уровень безработицы (Unemployment)	дек.06	4.50%	4.50%	4.50%
10.01.07	Торговый баланс (сальдо, млрд. долл. )	ноя.06	-59.50	-58.80	-58.20
11.01.07	Сальдо федерального бюджета, млрд. долл.	дек.06	26.00	11.20	
12.01.07	Импортные цены	дек.06	0.60%	0.20%	1.10%
12.01.07	Экспортные цены	дек.06	0.30%	0.40%	0.70%
12.01.07	Retail sales, исключая автомобили, m-t-m	дек.06	0.50%	0.70%	1.00%
12.01.07	Розничные продажи (Retail sales), m-t-m	дек.06	0.60%	0.60%	0.90%
17.01.07	Инфляция в промышленном секторе (PPI)	дек.06	0.50%	2.00%	0.90%
17.01.07	Инфляция - Core PPI (очищенная от влияния цен на продовольствие и энергетику)	дек.06	0.10%	1.30%	0.20%
17.01.07	Индекс промышленного производства	дек.06	0.10%	-0.10%	0.40%
17.01.07	Счет движения капитала (Capital Net Flow), млрд. долл.	ноя.06		74.90	58.00
18.01.07	Инфляция - Индекс потребительских цен (CPI)	дек.06	0.40%	0.00%	0.50%
18.01.07	Инфляция, без учета цен на энергоносители и продовольствие (core CPI)	дек.06	0.20%	0.00%	0.20%
26.01.07	Статистика продаж новых домов тыс. ед.	дек.06	1 050	1 047	1 120
30.01.07	Индекс потребительской уверенности (Consumer confidence index)	январь.07	110.0	109.0	
31.01.07	Индекс стоимости рабочей силы (Employment Cost Index)	дек.06	1.00%	1.00%	0.80%
31.01.07	Прогнозная оценка ВВП (GDP-advance)	4 кв.06	3.00%	2.00%	4.00%
01.02.07	Индекс Деловой активности (Manufacturing ISM)	январь.07	51.9	51.4	
01.02.07	Индекс потребительских расходов (PCE core)	дек.06			
СЕГОДНЯ	Статистика рынка труда - Уровень безработицы (Unemployment)	январь.07	149 000	167 000	
СЕГОДНЯ	Статистика рынка труда - Число новых рабочих мест (Non-farm payrolls)	январь.07	4.50%	4.50%	

## Календарь платежей по облигациям

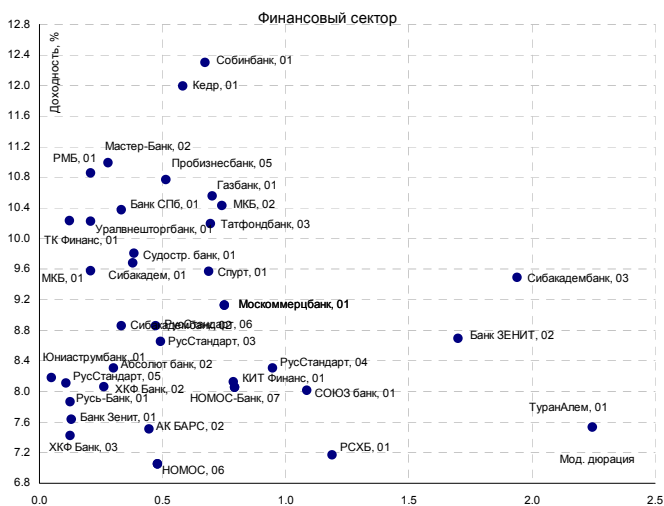
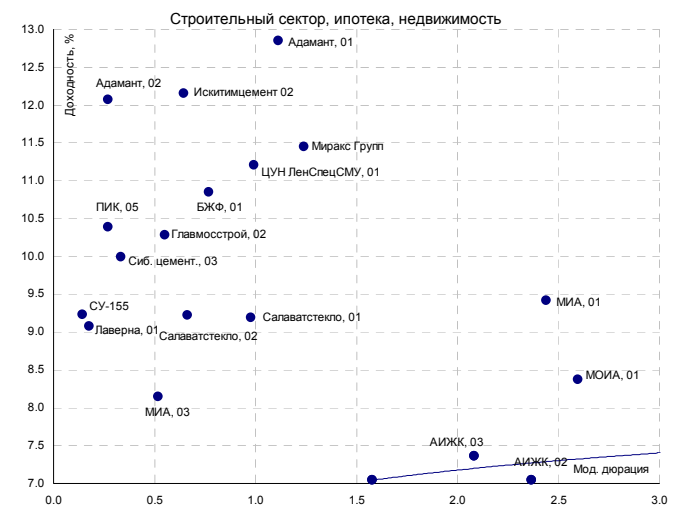
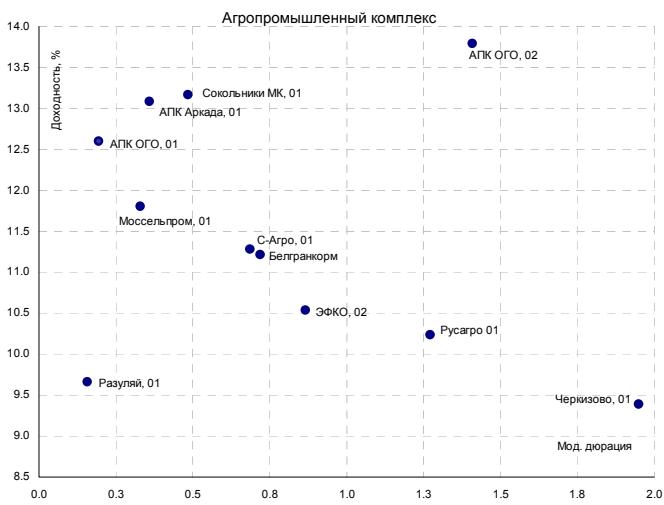
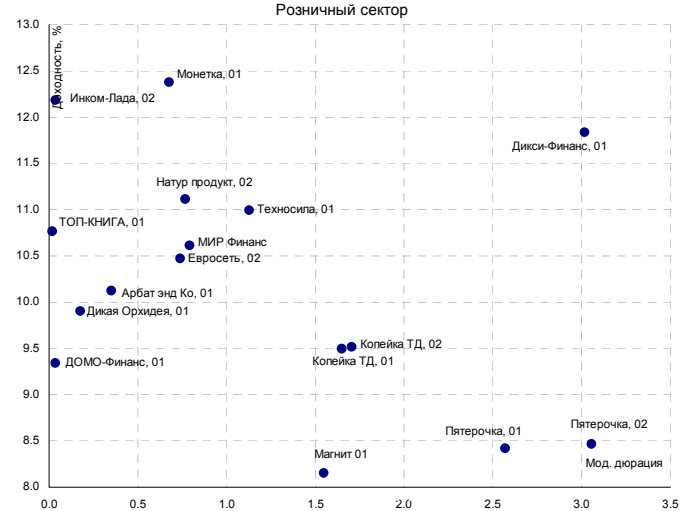
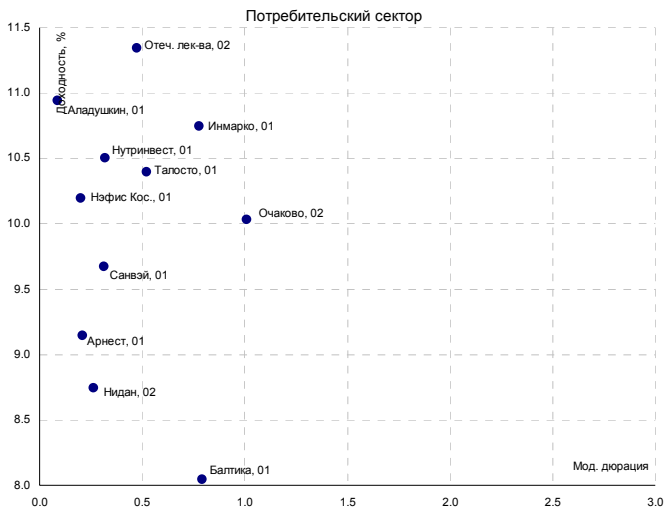
Дата выплаты	Эмитенты	Объем, млн. руб.	размер выплаты, млн. руб.	тип
04.02.2007	Таттелеком, 03	600	17.38	купон
05.02.2007	ЯНАО, 01	1800	90.74	купон
06.02.2007	МИА, 02	1000	23.68	купон
06.02.2007	МИА, 02	1000	1000.00	оферта
07.02.2007	Искитимцемент 02	500	15.58	купон
07.02.2007	ЮТК, 02	1500	78.53	купон
07.02.2007	ЮТК, 02	1500	1500.00	погашение
07.02.2007	ОФЗ 27020	8800	438.79	купон
08.02.2007	ГАЗПРОМ А6	5000	180.01	купон
08.02.2007	ТОП-КНИГА, 01	700	39.62	купон
08.02.2007	ТОП-КНИГА, 01	700	700.00	оферта
08.02.2007	Трансаэро-Финансы, 01	2500	145.23	купон
13.02.2007	Газ-Финанс, 01	2000	84.67	купон
13.02.2007	ММБ, 01	1000	41.39	купон
13.02.2007	ММБ, 01	1000	1000.00	погашение
13.02.2007	Русский Продукт, 04	440	0.00	купон
13.02.2007	ЭйрЮнион 01	1500	48.62	купон
13.02.2007	Москва 42	3000	75.62	купон
14.02.2007	Автоваз, 02	3000	137.62	купон
14.02.2007	Автоваз, 02	3000	3000.00	оферта
14.02.2007	ГАЗПРОМ А4	5000	204.94	купон
14.02.2007	ЕБРР, 01	5000	73.80	купон
14.02.2007	ММБ, 02	3000	97.23	купон
14.02.2007	ММБ, 02	3000	3000.00	оферта
14.02.2007	Росбанк, 01	3000	139.13	купон
14.02.2007	Росбанк, 01	3000	3000.00	оферта
14.02.2007	Русский Стандарт, 06	6000	242.33	купон
14.02.2007	Белгородская обл., 31001	2000	41.79	купон
14.02.2007	ОФЗ 46020	7913	272.25	купон
14.02.2007	ОФЗ 46017	49967	1058.89	купон
14.02.2007	ОФЗ 46002	62000	2782.36	купон
15.02.2007	Банк ЗЕНИТ, 02	2000	84.13	купон
15.02.2007	Банк Спурт, 01	500	11.53	купон
15.02.2007	ДОМО-Финанс, 01	1000	62.33	купон
15.02.2007	ДОМО-Финанс, 01	1000	1000.00	оферта
15.02.2007	ИНТЕКО, 01	1200	65.52	купон
15.02.2007	ИНТЕКО, 01	1200	1200.00	погашение
15.02.2007	НМЗ им. Кузьмина, 01	1200	66.18	купон
15.02.2007	НОМОС, 06	800	40.01	купон
15.02.2007	Самарская обл., 03	4500	85.27	купон
15.02.2007	СУЭК, 02	1000	21.19	купон
15.02.2007	СУЭК, 02	1000	1000.00	погашение
15.02.2007	Якутия, 06	2000	49.86	купон
16.02.2007	Инком-Лада, 02	1400	41.01	купон
16.02.2007	Инком-Лада, 02	1400	1400.00	оферта
17.02.2007	Москва 43	5000	126.03	купон
18.02.2007	Центртелеком 04	5623	389.05	купон
18.02.2007	Московская обл., 03	1000	54.85	купон
20.02.2007	АЦБК-Инвест, 02	500	0.01	купон
20.02.2007	Миракс Групп	1000	62.33	купон
20.02.2007	Отеч. лекарства, 02	1300	66.44	купон
20.02.2007	ПИК, 05	1120	28.48	купон
20.02.2007	Татфондбанк, 03	1500	37.40	купон
20.02.2007	ТМК, 03	5000	198.21	купон
20.02.2007	Юниаструмбанк, 01	1000	62.33	купон
20.02.2007	Юниаструмбанк, 01	1000	1000.00	оферта
20.02.2007	Москва 31	5000	126.03	купон

Источники: REUTERS, расчеты Банка Москвы



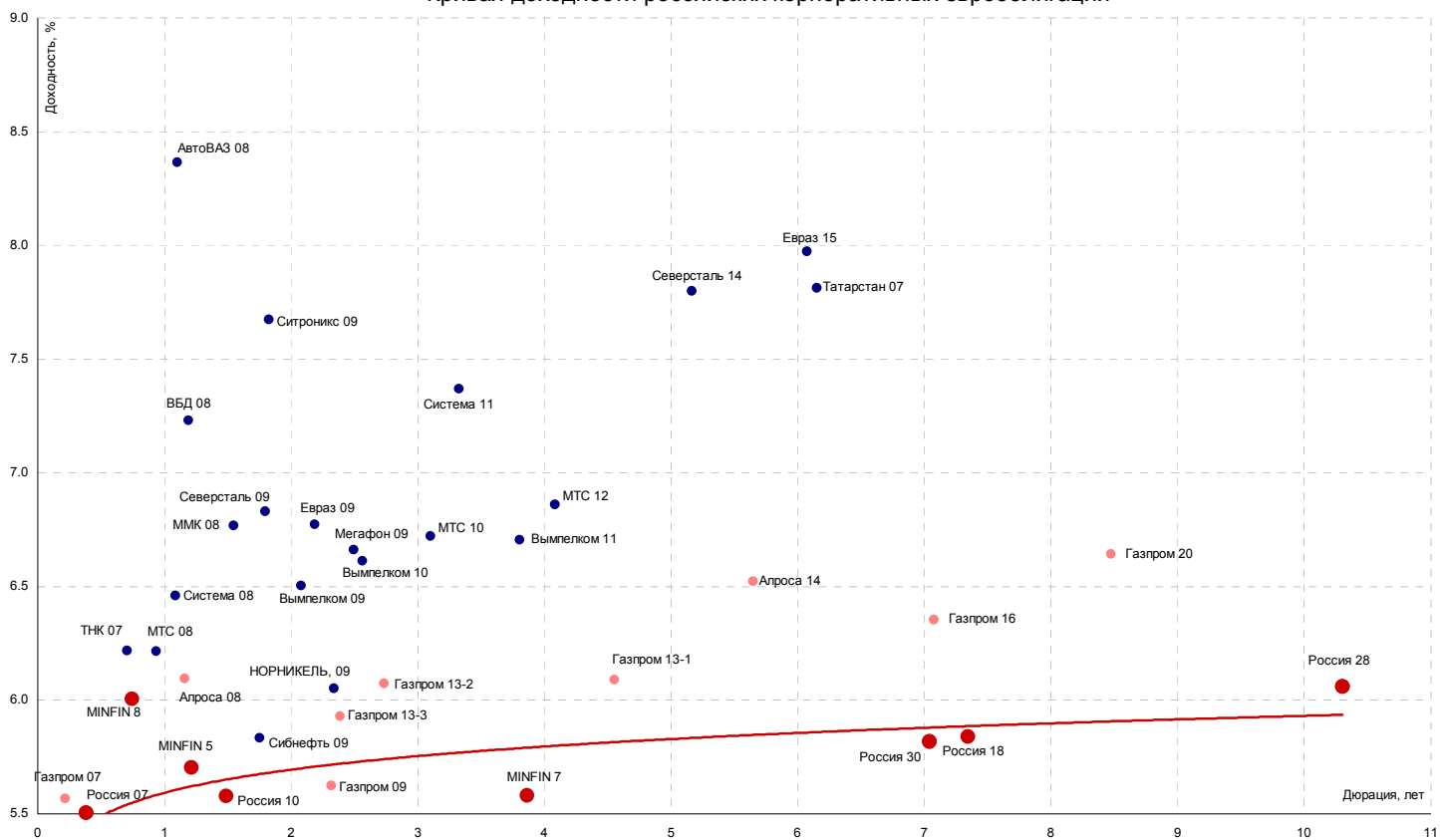


Источники: REUTERS, расчеты Банка Москвы



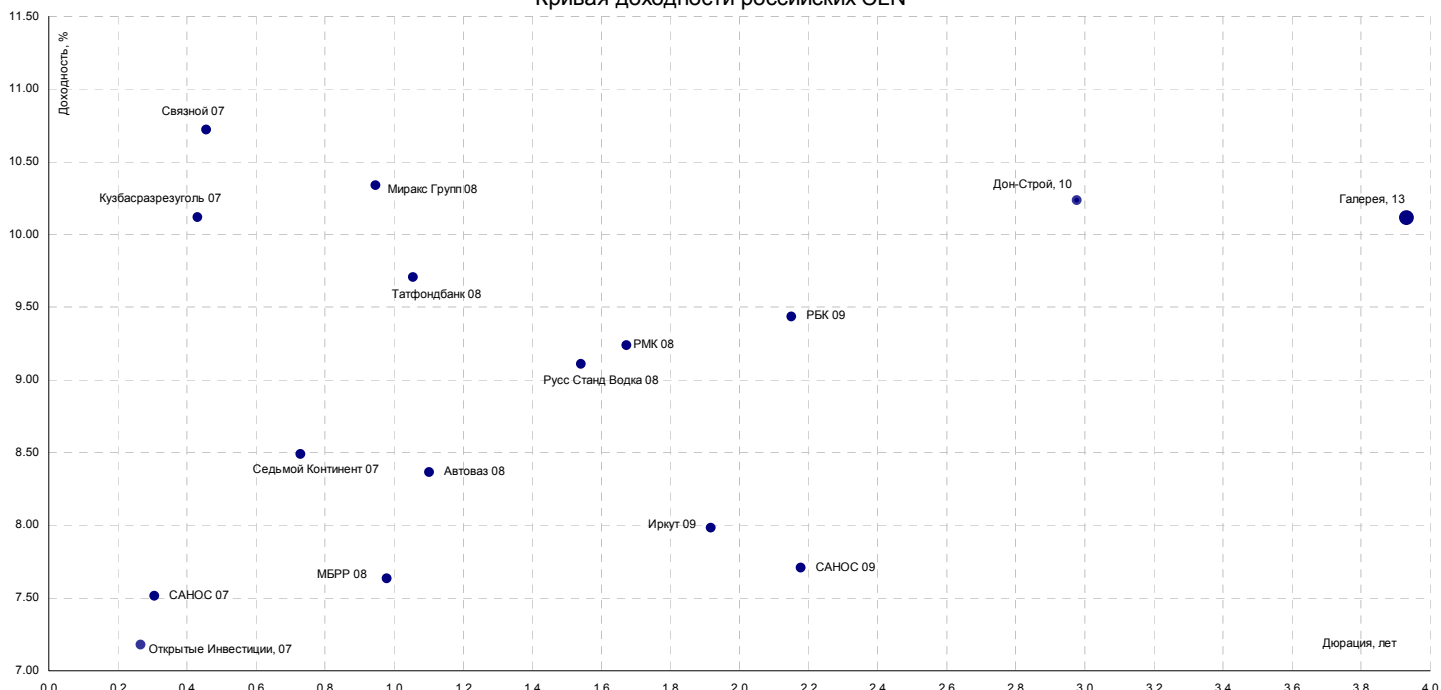
Источники: REUTERS, расчеты Банка Москвы

Кривая доходности российских корпоративных еврооблигаций

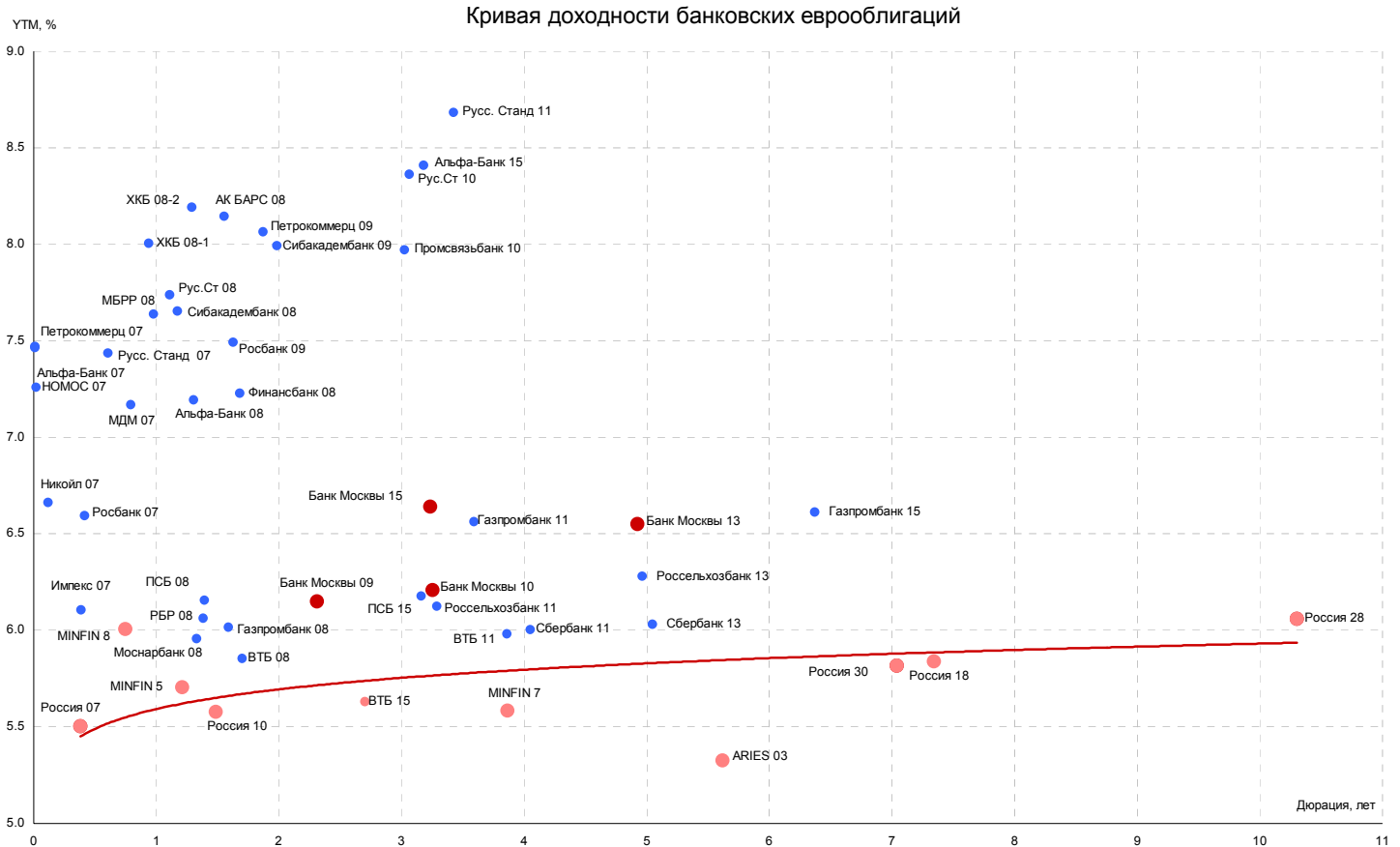


Источники: REUTERS

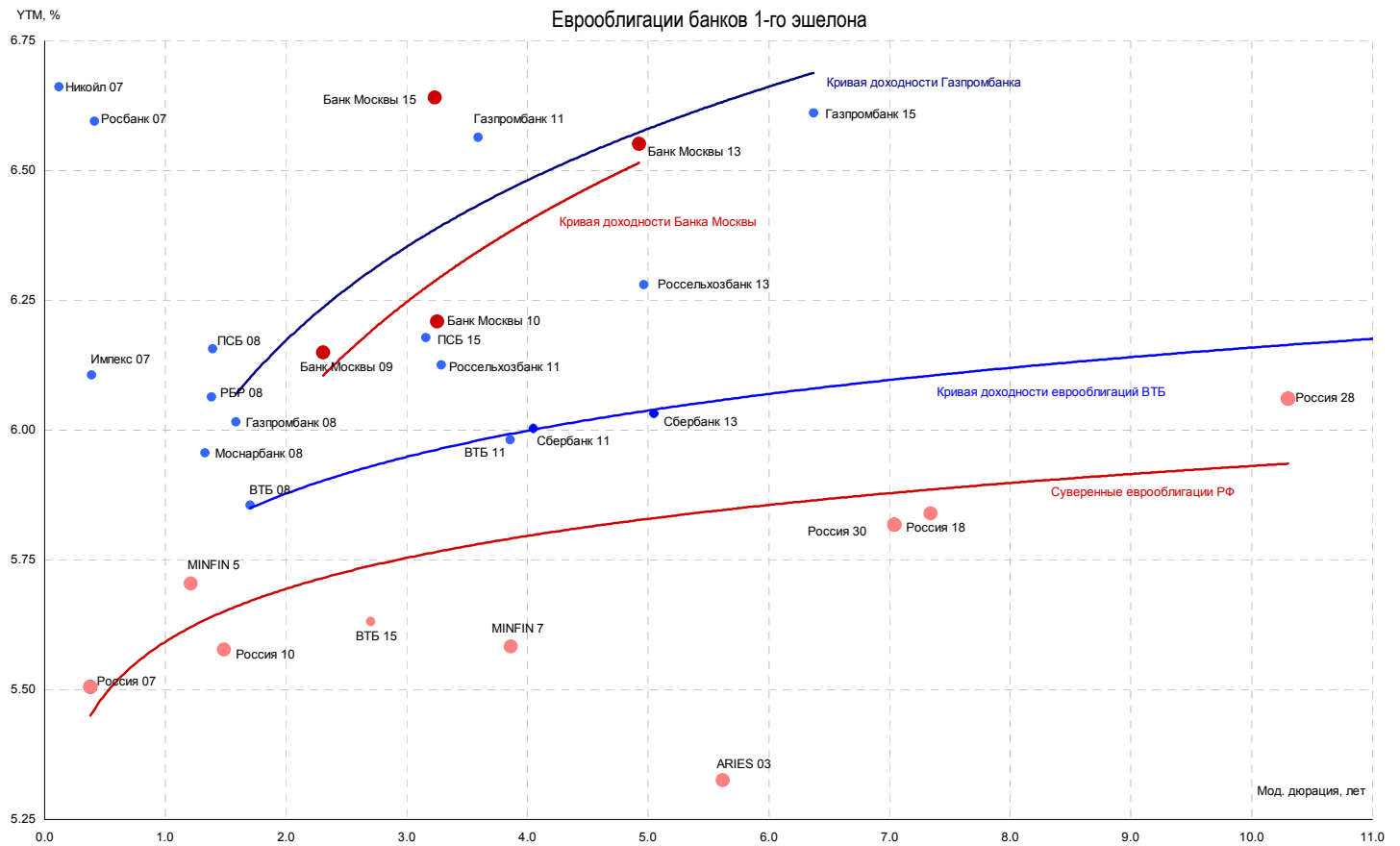
Кривая доходности российских CLN



Источники: REUTERS



Источники: REUTERS



Источники: REUTERS

ЭМИТЕНТЫ	ОБЪЕМЫ		ПОГАШЕНИЕ/ ВЫКУП			ЦЕНА		ИЗМЕНЕНИЕ,%			ДОХОДНОСТЬ,%			ДЮРАЦИЯ			
	Оборот млн. руб.	Объем, млн. руб.	Купон,%	Погашение	Оферта	Индикат. цена	Покупка	Продажа	день	неделя	месяц	НКД	Текущая	К погаш.	К оферте	Дюр. лет.	Мод. дюр
<b>Итоги торгов государственными облигациями</b>																	
ОБР 02	1.6	-	-	23.06.2009	15.03.2007	99.40	99.40	99.53	0.00	0.00	0.42	-	-	0.25	5.37	0.12	0.11
ОБР 03	53.1	-	-	22.09.2009	15.06.2007	98.20	98.10	98.26	0.00	0.17	0.41	-	-	0.69	5.07	0.37	0.35
ОФЗ 25057	6.2	40817	7.40	20.01.2010	-	103.50	103.50	103.84	-0.24	0.00	-0.24	1.62	7.15	6.24	-	2.69	2.54
ОФЗ 25058	73.2	40655	6.30	30.04.2008	-	100.63	100.63	100.70	0.02	0.02	-0.22	0.17	6.26	5.90	-	1.21	1.14
ОФЗ 25059	1.5	41000	6.10	19.01.2011	-	99.80	99.80	99.90	0.00	-0.06	-0.15	1.34	6.11	6.30	-	3.55	3.34
ОФЗ 25060	10.1	40733	5.80	29.04.2009	-	99.70	99.65	99.70	0.10	-0.05	-0.15	0.16	5.82	6.08	-	2.12	2.00
ОФЗ 26198	2.9	42117	6.00	02.11.2012	-	97.85	97.80	97.94	0.10	0.10	-0.41	14.63	6.13	6.45	-	4.96	4.66
ОФЗ 27019	0.0	8800	10.00	18.07.2007	-	101.91	101.71	102.10	0.00	0.00	0.00	4.11	9.81	5.70	-	0.46	0.43
ОФЗ 27020	0.0	8800	10.00	08.08.2007	-	104.10	0.00	0.00	0.00	0.00	0.00	48.22	9.61	1.97	-	0.49	0.48
ОФЗ 27025	45.1	25806	6.00	13.06.2007	-	100.27	100.27	100.35	0.03	-0.09	0.05	8.22	5.98	5.34	-	0.36	0.34
ОФЗ 27026	0.0	16000	7.00	11.03.2009	-	101.43	101.17	101.70	0.00	0.00	-0.20	9.59	6.90	5.94	-	1.96	1.85
ОФЗ 46001	0.0	60000	10.00	10.09.2008	-	103.50	103.45	103.65	-0.05	-0.03	-0.34	13.70	9.66	5.88	-	0.82	0.78
ОФЗ 46002	0.0	62000	9.00	08.08.2012	-	109.63	109.45	109.80	0.00	-0.14	-0.36	41.67	8.21	6.30	-	3.88	3.65
ОФЗ 46003	30.9	37298	10.00	14.07.2010	-	110.50	110.40	110.52	0.12	-0.11	-0.43	4.11	9.05	6.14	-	2.63	2.48
ОФЗ 46005	0.0	27477	0.00	09.01.2019	-	46.45	46.35	46.55	0.00	0.15	-0.86	0.00	0.00	7.10	-	11.18	10.44
ОФЗ 46014	0.0	58290	9.00	29.08.2018	-	109.10	109.00	109.20	0.00	-0.11	-0.68	34.77	8.25	6.43	-	5.26	4.94
ОФЗ 46017	47.5	80000	8.50	03.08.2016	-	106.02	105.95	106.05	0.15	-0.28	-0.74	18.16	8.02	6.54	-	6.52	6.12
ОФЗ 46018	145.1	62878	9.00	24.11.2021	-	110.62	110.90	111.00	0.36	-0.39	-1.21	12.33	8.14	6.64	-	8.56	8.02
ОФЗ 46020	219.8	30000	6.90	06.02.2036	-	102.00	101.96	102.10	0.25	-0.51	-1.22	31.95	6.76	6.85	-	12.54	11.73
<b>Всего</b>	<b>272.2</b>	<b>589793</b>															

Источники: REUTERS, расчеты Банка Москвы

ЭМИТЕНТЫ	ОБЪЕМЫ		ПОГАШЕНИЕ/ ВЫКУП		Оферта	Индикат. цена	ЦЕНА		ИЗМЕНЕНИЕ,%			ДОХОДНОСТЬ,%			ДЮРАЦИЯ		
	Оборот млн. руб.	Объем, млн. руб.	Купон,%	Погашение			Покупка	Продажа	день	неделя	месяц	НКД	Текущая	К погаш.	К оферте	Дюр. лет.	Мод. дюр
<b>Итоги торгов муниципальными облигациями</b>																	
Волгоград, 01	0.30	400	9.70	17.07.2008	-	101.20	101.20	103.15	-1.08	-1.08	-1.75	3.72	9.58	8.75	-	1.37	1.26
Казань, 02	5.13	1000	10.00	11.04.2007	-	100.50	100.40	100.50	0.20	0.08	-0.10	5.75	9.95	7.31	-	0.19	0.18
Красноярск, 05	12.54	1000	8.50	18.10.2008	-	100.70	100.62	101.00	0.19	0.00	-0.49	24.68	8.44	7.61	-	1.60	1.48
Новосибирск, 03	0.00	1000	13.00	14.07.2009	-	110.45	109.60	110.45	0.76	-0.59	-1.69	8.19	11.77	7.56	-	2.18	2.02
Томск, 01	0.00	300	12.00	22.11.2007	-	102.42	0.00	104.00	0.00	0.00	-1.99	9.21	11.72	9.15	-	0.76	0.70
Уфа, 04	0.00	500	10.03	03.06.2008	-	102.96	102.86	103.05	0.00	-0.19	-0.58	15.93	9.74	7.79	-	1.27	1.18
<b>Итоги торгов субфедеральными облигациями</b>																	
Башкортостан, 04	0.00	500	8.02	13.09.2007	-	100.37	0.00	100.70	0.00	0.03	-0.45	30.76	7.99	7.52	-	0.59	0.55
Белгородская обл., 04	0.00	320	14.00	29.04.2008	-	106.44	106.25	106.63	0.00	0.00	-0.70	36.44	13.15	8.18	-	1.15	1.06
Белгородская обл, 31001	0.00	2000	8.38	10.11.2010	-	101.64	101.42	101.64	0.00	-0.24	0.04	17.91	8.24	8.11	-	3.22	2.98
Волгоградская обл., 01	0.58	600	11.99	11.06.2009	-	103.75	103.75	104.00	-0.14	-0.29	-0.53	16.10	11.56	8.22	-	1.31	1.21
Волгоградская обл. 35001	0.00	700	12.00	17.06.2010	-	105.40	105.00	105.45	0.38	-0.46	-1.87	13.81	11.39	7.90	-	1.72	1.59
Воронежская обл. 01	0.00	600	13.00	15.12.2007	-	104.55	104.40	104.70	0.00	-0.48	-0.95	17.81	12.43	7.74	-	0.82	0.76
Воронежская обл. 02	0.00	500	13.00	18.06.2009	-	109.60	109.20	110.00	0.00	0.00	-1.17	16.74	11.86	7.81	-	2.12	1.96
Иркутская обл., 01	0.97	700	10.00	22.07.2007	-	100.86	100.86	101.00	-0.09	-0.05	-0.22	1.25	9.91	8.07	-	0.47	0.43
Иркутская обл. 31001	0.00	1500	9.50	17.12.2009	-	101.66	101.52	101.80	0.00	0.28	0.09	8.31	9.34	8.14	-	1.52	1.40
Иркутская обл, 31002	11.98	900	8.00	23.10.2008	-	99.85	99.67	99.90	-0.05	-0.21	0.05	17.36	8.01	8.12	-	0.93	0.86
Калужская обл., 01	0.00	300	9.00	24.12.2007	-	100.74	100.74	101.75	0.72	-1.57	-1.57	9.62	8.93	8.27	-	0.87	0.81
Карелия, 34009	0.00	2000	8.40	02.06.2010	-	100.25	0.00	0.00	-99.00	0.00	0.11	13.12	8.38	8.06	-	2.63	2.43
Кировская обл, 01	0.00	400	8.39	22.12.2008	-	100.75	100.60	100.90	0.00	0.00	0.15	6.36	8.33	8.05	-	1.32	1.22
Коми, 05	0.00	500	13.00	24.12.2007	-	105.35	105.20	105.35	0.19	0.08	-0.94	13.89	12.34	6.94	-	0.85	0.79
Коми, 06	21.59	700	13.50	14.10.2010	-	115.60	115.45	115.65	0.17	-0.09	-0.43	40.68	11.68	7.21	-	3.01	2.81
Коми, 07	0.00	1000	10.00	22.11.2013	-	108.80	105.50	109.55	0.00	-0.18	3.38	19.18	9.19	7.35	-	4.86	4.53
Коми, 08	0.00	1000	9.00	23.12.2015	-	100.02	0.00	101.50	0.00	0.00	-0.23	36.74	9.00	7.50	-	5.95	5.54
Костромская обл., 04	0.52	800	12.00	11.03.2008	-	104.10	104.00	104.20	-0.05	-0.19	-0.33	16.77	11.53	7.41	-	1.04	0.97
Красноярский кр, 34003	0.00	3000	7.00	01.10.2008	-	99.55	99.46	99.65	0.00	-0.10	-0.15	23.01	7.03	7.11	-	1.11	1.03
Краснодарский край, 01	0.00	1000	10.00	15.05.2007	-	100.60	100.60	101.10	-0.59	0.00	0.00	21.64	9.94	7.66	-	0.28	0.26
Ленинградская обл., 02	2.46	800	14.01	08.12.2010	-	123.02	122.55	123.50	2.03	-1.20	-0.81	18.81	11.39	7.20	-	3.14	2.93
Ленинградская обл. 03	0.67	1300	12.50	05.12.2014	-	129.00	128.30	129.30	-0.31	-0.70	0.98	16.44	9.69	7.38	-	5.51	5.13
Московская обл., 03	0.00	1000	11.00	19.08.2007	-	102.57	102.35	102.57	0.03	-0.07	-0.50	49.73	10.72	6.22	-	0.52	0.49
Московская обл., 05	0.72	12000	10.00	30.03.2010	-	106.99	106.93	107.30	0.00	0.13	-0.61	24.86	9.35	6.75	-	2.06	1.93
Московская обл., 04	0.09	9600	11.00	21.04.2009	-	109.35	109.15	109.40	-0.05	0.05	-0.38	2.71	10.06	6.60	-	2.01	1.88
Московская обл., 25006	49.96	12000	9.00	19.04.2011	-	107.55	107.50	107.60	0.00	-0.10	-0.22	24.66	8.37	7.02	-	3.55	3.31
Нижегородская обл. 02	0.27	2500	10.24	02.11.2008	-	102.99	102.40	102.99	-0.16	-0.41	-0.28	25.53	9.94	7.09	-	1.00	0.93
Новосибирская обл. 02	0.00	2000	13.30	29.11.2007	-	104.77	104.70	104.84	0.00	0.06	-0.47	22.96	12.69	7.48	-	0.78	0.72
Самарская обл., 02	9.86	2000	6.82	09.09.2010	-	98.63	98.60	0.00	-0.02	0.00	-0.35	9.16	6.91	7.45	-	3.19	2.97
Самарская обл., 03	0.51	4500	7.60	11.08.2011	-	101.00	101.00	101.24	-99.00	0.05	-0.43	16.03	7.52	7.54	-	3.82	3.55
Тверская обл., 03	0.00	800	7.95	30.11.2008	-	100.05	100.05	100.52	-0.47	0.00	0.10	13.50	7.95	8.16	-	1.70	1.57
Томская обл., 03	0.00	600	10.00	13.10.2007	-	101.90	101.55	102.00	0.20	0.00	-0.29	30.41	9.81	7.25	-	0.67	0.63
Томская обл, 34026	0.00	900	8.00	09.11.2009	-	99.25	99.05	99.45	0.00	-0.30	-0.50	18.41	8.06	7.65	-	2.08	1.93
Тульская обл., 31001	25.22	1500	8.50	28.06.2009	-	102.66	102.50	102.69	-99.00	-0.02	-0.51	7.92	8.28	7.49	-	2.19	2.04
Удмуртская респ, 01	25.58	1000	8.20	27.12.2008	-	100.30	100.25	100.34	-0.14	0.00	0.09	8.09	8.18	8.18	-	1.79	1.65
Хабаровский край, 06	0.50	1000	8.00	24.11.2009	-	100.50	0.00	100.68	-0.05	-0.44	-0.42	15.12	7.96	7.46	-	1.77	1.64
ХМАО, 02	0.00	5000	12.00	27.05.2008	-	107.75	0.00	107.77	0.00	-0.17	-0.20	22.03	11.14	5.88	-	1.24	1.17
Чувашия, 03	0.00	500	9.50	13.04.2007	-	100.27	0.00	100.45	0.00	0.00	-0.40	5.47	9.47	8.07	-	0.19	0.18
Чувашия, 04	0.00	750	12.33	27.03.2009	-	109.50	108.50	110.50	0.00	-1.37	-1.37	43.24	11.26	7.59	-	1.89	1.76
Чувашия, 05	0.00	1000	7.85	05.06.2011	-	101.85	101.70	102.00	-99.00	0.19	-0.12	12.26	7.71	7.48	-	3.73	3.47
Якутия, 03	0.00	800	12.00	17.06.2008	-	105.48	104.95	106.00	0.00	-0.94	-2.05	14.47	11.38	7.99	-	1.27	1.18
Якутия, 05	0.01	2000	8.00	21.04.2007	-	100.30	100.25	100.30	0.05	-1.81	-1.67	2.85	7.98	6.58	-	0.22	0.20
Якутия, 06	5.50	2000	10.00	13.05.2010	-	107.05	107.05	107.28	0.05	0.00	-0.23	21.10	9.34	7.27	-	2.35	2.19
Якутия, 35001	5.62	2500	7.95	11.04.2013	-	102.08	101.90	102.15	0.13	-0.38	-0.28	3.05	7.79	7.67	-	4.29	3.99
ЯНАО, 01	0.00	1800	10.00	03.08.2008	-	104.50	0.00	0.00	0.00	0.00	-0.48	49.32	9.57	6.92	-	1.37	1.28
Ярославская обл., 02	0.00	1000	12.78	03.07.2007	-	102.43	102.15	102.70	0.00	0.00	-0.72	10.50	12.48	6.99	-	0.41	0.38
Ярославская обл., 04	18.16	1000	10.50	26.05.2009	-	106.80	104.60	106.80	0.00	-0.14	0.66	19.85	9.83	7.07	-	2.09	1.95
Ярославская обл., 05	0.00	500	7.75	30.12.2008	-	99.80	99.70	99.80	0.00	0.30	0.20	7.22	7.77	7.88	-	1.80	1.67
Москва 42	0.00	3000	10.00	13.08.2007	-	102.90	0.00	0.00	0.00	0.98	-2.19	21.92	9.72	4.49	-	0.51	0.49
Москва 31	5.73	5000	10.00	20.05.2007	-	101.33	101.20	101.33	0.01	-0.15	-0.27	20.00	9.87	5.54	-	0.29	0.27
Москва 40	0.31	4000	10.00	26.10.2007	-	103.30	102.23	0.00	0.00	0.00	0.10	10.96	9.68	4.80	-	0.62	0.59
Москва 43	0.00	5000	10.00	17.05.2008	-	105.40	100.00	0.00	0.00	0.00	0.00	20.82	9.49	5.75	-	1.21	1.14
Москва 29	38.63	5000	10.00	05.06.2008	-	105.20	105.20	105.52	-0.10	-0.47	-0.19	15.89	9.51	5.99	-	1.27	1.20
Москва 36	0.00	4000	10.00	16.12.2008	-	107.10	107.10	0.00	-0.37	-0.23	-0.92	12.88	9.34	6.02	-	1.74	1.64
Москва 47	0.00	5000	10.00	28.04.2009	-	106.50	106.50	106.90	-0.88	0.00	0.00	1.10	9.3				

ЭМИТЕНТЫ	ОБЪЕМЫ		ПОГАШЕНИЕ/ ВЫКУП			ЦЕНА			ИЗМЕНЕНИЕ,%			ДОХОДНОСТЬ,%			ДЮРАЦИЯ		
	Оборот, млн. руб.	Объем, млрд. руб.	Купон,%	Погашение	Оферта	Индикат. цена	Покупка	Продажа	день	неделя	месяц	НКД	Текущая	К погаш.	К оферте	Дюр. лет.	Мод. дюр.
<b>Нефть и газ</b>																	
ГАЗПРОМ А4	9.41	5000	8.22	10.02.2010	-	103.80	103.88	103.95	0.26	0.00	-0.69	38.06	7.92	6.93	-	2.65	2.48
ГАЗПРОМ А5	0.01	5000	7.58	09.10.2007	-	101.32	101.01	101.33	0.05	0.13	0.25	23.67	7.48	5.66	-	0.67	0.63
ГАЗПРОМ А6	0.00	5000	6.95	06.08.2009	-	100.32	0.00	0.00	0.00	-0.10	-0.58	33.32	6.93	6.92	-	2.27	2.13
Лукойл 02	0.00	6000	7.25	17.11.2009	-	100.98	100.86	101.10	0.00	0.39	-0.44	14.30	7.18	6.97	-	2.55	2.38
НГК ИТЕРА	14.14	2000	9.75	07.12.2007	-	101.00	100.80	101.10	0.00	0.00	-0.15	14.96	9.65	8.65	-	0.82	0.76
Мособлгаз, 01	0.00	1000	10.75	21.12.2008	-	103.30	103.20	103.40	0.00	0.24	0.39	8.45	10.41	8.44	-	1.37	1.26
РуссНефть, 01	56.41	7000	9.25	10.12.2010	12.12.2008	87.00	85.00	87.00	-1.73	0.15	-10.17	12.16	10.63	-	18.51	1.72	1.45
УдмуртНП, 01	39.12	1500	9.50	01.09.2008	-	100.59	100.50	100.60	0.04	0.25	0.30	16.14	9.44	9.41	-	1.47	1.34
<b>Электроэнергетика</b>																	
Башкирэнерго, 02	0.00	500	9.50	22.02.2007	-	100.22	0.00	0.00	0.00	0.03	0.22	41.90	9.48	-	-	0.06	0.05
Башкирэнерго, 03	28.86	1500	8.30	09.03.2011	19.03.2009	99.50	99.50	0.00	-0.50	0.05	0.07	7.50	8.34	-	8.84	1.96	1.80
ГидроОГК, 01	13.11	5000	8.10	29.06.2011	-	103.05	103.03	103.10	-0.02	-0.07	-0.27	6.21	7.86	7.41	-	3.79	3.52
Ленэнерго, 01	3.25	3000	10.25	19.04.2007	-	100.50	100.47	100.50	0.01	-0.11	-0.11	29.49	10.20	7.62	-	0.21	0.20
Магнезит, 01	0.05	1500	9.85	18.12.2008	21.06.2007	100.50	100.50	100.63	0.00	-0.10	-0.10	11.33	9.80	-	8.41	0.38	0.35
Мосэнерго, 02	14.75	5000	7.65	18.02.2016	23.02.2012	100.87	100.95	100.99	0.15	-0.01	-0.14	32.28	7.58	-	7.58	4.16	3.87
РКС, 01	100.70	1500	9.70	15.04.2009	17.10.2007	100.70	100.65	100.80	-0.10	0.07	-0.06	28.17	9.63	-	8.81	0.68	0.63
Свердловэнерго, 01	0.00	500	11.50	01.03.2007	-	100.05	0.00	0.00	0.00	-0.05	-0.45	48.52	11.49	10.34	10.34	0.08	0.07
Татэнерго, 01	0.00	1500	9.65	13.03.2008	-	101.75	101.60	101.90	0.00	0.81	0.05	37.01	9.48	8.12	-	1.05	0.97
ФСК ЕЭС 03	0.03	7000	7.10	12.12.2008	-	100.40	100.40	100.49	0.04	0.25	-0.09	9.34	7.07	6.98	-	1.76	1.65
ФСК ЕЭС, 01	0.00	5000	8.80	18.12.2007	-	102.40	102.00	102.40	0.10	-0.23	0.28	10.61	8.59	6.02	-	0.86	0.81
ФСК ЕЭС, 02	34.73	7000	8.25	22.06.2010	-	103.60	103.50	103.70	0.19	-0.05	-0.43	8.36	7.96	7.16	-	3.01	2.81
<b>Связь</b>																	
Волгателеком 03	2.73	2300	8.50	30.11.2010	-	102.55	102.46	102.64	-0.05	0.04	0.15	13.51	8.29	7.61	-	2.54	2.36
Волгателеком 02	0.00	3000	8.20	30.11.2010	04.12.2008	101.60	0.00	101.60	0.25	0.04	-0.15	13.03	8.07	-	7.36	1.73	1.61
Дальсвязь, 02	20.59	2000	8.85	30.05.2012	02.06.2010	102.90	102.75	103.25	-0.05	-0.15	0.29	13.82	8.60	-	7.97	2.87	2.66
Дальсвязь, 03	4.05	1500	8.60	03.06.2009	-	101.20	101.20	101.55	-0.10	0.00	0.13	13.43	8.50	7.96	-	1.58	1.46
МГТС, 04	0.00	1000	7.10	22.04.2009	25.04.2007	100.02	0.00	100.98	0.00	0.00	-0.10	19.26	7.10	-	6.90	0.23	0.21
МГТС, 05	0.00	1500	8.30	25.05.2010	29.05.2007	100.52	0.00	100.98	0.00	0.00	-0.03	14.78	8.26	-	6.56	0.32	0.30
Мегафон	0.00	1500	9.28	11.04.2007	-	100.90	0.00	0.00	0.00	-0.79	0.00	28.73	9.20	4.35	-	0.19	0.18
Мегафон, 03	0.00	3000	9.25	15.04.2008	-	102.50	0.00	0.00	0.00	0.00	-0.10	27.12	9.02	7.15	-	1.14	1.06
РТК-ЛИЗИНГ, 04	0.00	2250	8.80	08.04.2008	-	100.52	0.00	100.60	0.00	0.00	0.45	15.12	8.75	8.23	-	0.74	0.69
Сибирьтелеком, 04	0.00	2000	12.50	05.07.2007	-	102.30	102.20	102.30	0.05	0.05	-0.34	9.59	12.22	6.83	-	0.42	0.40
Сибирьтелеком, 05	0.00	3000	9.20	25.04.2008	-	102.07	102.00	102.14	0.00	0.20	0.20	24.45	9.01	7.53	-	1.17	1.08
Сибирьтелеком, 06	0.00	2000	7.85	16.09.2010	23.09.2008	100.45	100.00	100.90	0.00	0.05	0.50	28.60	7.81	-	7.62	1.53	1.42
Сибирьтелеком, 07	0.00	2000	8.65	20.05.2009	-	102.00	101.90	102.10	0.00	0.34	-0.10	16.83	8.48	7.82	-	2.10	1.95
СЗ Телеком, 02	0.00	1500	7.50	03.10.2007	-	100.23	100.20	100.25	0.00	-0.13	-0.18	4.17	7.48	7.17	-	0.45	0.42
СЗ Телеком, 03	0.00	3000	9.25	24.02.2011	28.02.2008	102.30	0.00	0.00	0.00	0.05	0.10	15.97	9.04	-	7.19	1.02	0.95
СМАРТС, 02	0.06	500	14.00	26.06.2007	-	100.05	100.00	100.50	0.13	0.00	-0.07	14.19	13.99	13.67	-	0.40	0.35
СМАРТС, 03	0.00	1000	14.10	29.09.2009	02.10.2007	99.62	99.25	99.99	0.00	0.00	1.40	46.74	14.15	-	15.17	0.63	0.55
Таттелеком, 03	0.00	600	11.75	06.05.2007	-	101.10	0.00	0.00	0.00	0.00	0.00	28.01	11.62	7.60	-	0.25	0.23
УРСИ 04	9.36	3000	9.99	01.11.2007	-	101.92	101.92	102.25	-0.07	-0.50	-0.38	24.91	9.80	7.41	-	0.72	0.67
УРСИ 05	0.00	2000	9.19	17.04.2008	-	102.00	101.95	102.14	0.00	0.29	0.00	26.44	9.01	7.55	-	1.14	1.06
УРСИ 06	0.00	2000	8.20	17.11.2011	20.11.2008	101.10	101.00	101.20	0.00	0.30	0.28	15.73	8.11	-	7.67	1.69	1.57
УРСИ, 07	0.50	3000	8.40	13.03.2012	17.03.2009	101.26	101.25	101.45	-0.14	0.20	0.40	31.07	8.30	-	7.89	1.93	1.79
Центртелеком 04	11.07	5623	13.80	21.08.2009	-	114.11	114.11	114.20	0.10	-0.01	-0.65	62.76	12.09	7.75	-	2.14	1.99
Центр. Телеграф, 03	0.00	700	9.75	01.04.2009	-	100.50	100.00	101.00	0.00	0.00	0.65	7.75	9.70	9.83	-	1.96	1.79
ЮТК, 02	0.00	1500	10.50	07.02.2007	-		0.00	0.00	0.00	-0.02	-0.20	50.63	10.49	4.20	-	0.02	0.02
ЮТК, 03	2.54	3500	10.90	10.10.2009	-	100.10	102.02	102.10	0.05	-0.01	-0.17	34.64	10.68	-	7.80	0.66	0.61
ЮТК 04	65.86	5000	10.00	09.12.2009	-	103.55	103.50	103.55	0.19	1.11	-0.10	12.33	9.66	8.09	-	1.66	1.53
<b>Металлургия</b>																	
Амурметалл, 01	0.08	1500	9.80	26.02.2009	-	101.51	101.51	101.70	0.01	-0.04	-0.20	41.35	9.65	9.18	-	1.85	1.70
ИНПРОМ, 02	17.61	1000	10.70	15.07.2010	19.07.2007	101.00	100.73	101.00	0.01	0.00	-0.21	4.10	10.59	-	8.41	0.46	0.42
ИНПРОМ, 03	0.49	1300	10.70	18.05.2011	23.05.2007	100.52	100.52	100.60	0.01	0.10	-0.42	20.81	10.64	-	8.76	0.30	0.28
МаирИнвест, 01	0.10	500	12.30	03.04.2007	-	100.07	100.07	100.30	-0.35	0.05	0.15	10.11	12.29	11.75	-	0.17	0.15
МаирИнвест, 02	5.17	1000	10.80	16.12.2008	-	100.25	100.21	100.38	-0.02	0.14	-0.03	19.23	10.77	10.71	-	0.79	0.72
Макси-Групп, 01	5.42	3000	11.25	12.03.2009	13.09.2007	97.50	97.46	97.60	-0.05	-0.72	-0.26	43.15	11.54	-	16.22	0.59	0.50
МЗ им. Серова, 02	4.95	2000	8.75	27.02.2009	-	99.20	0.00	99.45	0.35	0.00	-0.30	36.68	8.82	9.39	-	1.87	1.71
НМЗ им. Кузьмина, 01	1.99	1200	11.00	14.02.2010	16.08.2007	99.74	0.00	100.00	-0.21	0.05	-0.05	50.93	11.03	-	11.82	0.51	0.46
НСММЗ, 01	0.00	1000	1.00	19.05.2008	-		0.00	100.00			0.00	2.00					
ОМК, 01	0.00	3000	9.20	12.06.2008	-	101.90	101.50	0.00	0.00	0.10	0.39	14.12	9.03	7.84	-	1.30	1.20
Русал Фин 02	0.00	5000	8.00	20.05.2007	-	100.12	0.00	0.00	0.00	-0.15	-0.28	16.00	7.99	7.47	-	0.30	0.28
РусАлФин, 03	0.00	6000	7.20	21.09.2008	-	100.06	100.05	100.10	0.05	0.00	0.01	26.24	7.20	7.28	-	1.54	1.43
Свободный сокол, 02	1.00	600	11.75	22.11.2007	-	99.95	99.90	100.24	-0.05	-0.10	-1.96	22.53	11.76	12.11	-	0.78	0.69
СГ МЕЧЕЛ, 01																	

ЭМИТЕНТЫ	ОБЪЕМЫ		ПОГАШЕНИЕ/ ВЫКУП				ЦЕНА		ИЗМЕНЕНИЕ,%			ДОХОДНОСТЬ,%			ДЮРАЦИЯ		
	Оборот, млн. руб.	Объем, млрд. руб.	Купон,%	Погашение	Оферта	Индикат. цена	Покупка	Продажа	день	неделя	месяц	НКД	Текущая	К погаш.	К оферте	Дюр. лет.	Мод. дюр
<b>Машиностроение</b>																	
Автоваз, 02	25.77	3000	9.20	13.08.2008	14.02.2007	100.20	100.03	100.20	0.17	0.00	-0.13	42.60	9.18	-	3.43	0.04	0.03
Автоваз, 03	0.00	5000	7.80	22.06.2010	26.06.2007	100.30	100.00	100.30	0.10	0.21	0.15	7.91	7.78	-	6.97	0.40	0.37
Вагонмаш, 01	0.70	300	13.50	19.06.2008	-	103.70	102.70	103.70	0.34	-0.67	-0.62	15.53	13.02	10.80	-	1.29	1.16
ВКМ-Финанс, 01	0.00	1000	9.75	04.06.2008	-	99.90	98.75	0.00	0.00	-0.10	-0.10	15.23	9.76	10.05	-	1.27	1.16
Волгабурмаш 01	0.00	600	11.00	08.10.2008	10.10.2007	99.60	99.40	99.80	0.00	0.20	0.20	34.05	11.04	-	11.90	0.66	0.59
Газ-Финанс, 01	10.15	2000	8.49	08.02.2011	12.02.2008	100.48	100.48	100.54	0.03	0.15	0.35	39.54	8.45	-	8.15	0.97	0.90
ГТ-ТЭЦ Энерго 03	1.08	1500	10.45	18.04.2008	-	99.95	99.70	99.95	0.15	0.17	-0.30	29.78	10.46	10.74	-	1.14	1.03
ЕПК 01	0.20	1000	9.35	02.10.2008	04.10.2007	99.06	99.06	0.00	-0.39	0.20	0.13	30.48	9.44	-	11.09	0.65	0.58
ИжАвто, 01	11.71	1200	10.70	14.03.2007	-	99.98	99.98	100.02	0.00	0.06	0.09	41.33	10.70	10.45	-	0.11	0.10
Ижмаш, 02	0.10	1000	13.55	17.06.2008	-	100.10	100.05	100.10	0.05	0.25	-0.07	16.33	13.54	13.89	-	1.28	1.13
Интегра Финанс, 01	0.30	2000	10.50	20.03.2009	-	99.70	99.70	100.00	0.10	0.10	-0.65	37.97	10.53	10.93	-	1.90	1.71
ИРКУТ 03	1.35	3250	8.74	16.09.2010	-	103.75	103.46	103.75	0.22	0.08	-0.62	31.85	8.42	7.68	-	3.10	2.88
КАМАЗ-Финанс, 02	0.00	3000	8.45	17.09.2010	19.09.2008	100.05	99.95	100.15	0.00	-0.05	-0.13	30.56	8.45	-	8.58	1.52	1.40
Криогенмаш, 02	0.00	500	9.75	08.07.2008	10.07.2007	99.75	99.25	100.25	0.00	-0.30	-0.10	6.14	9.77	-	10.29	0.44	0.40
МиГ-Финанс, 01	0.00	1000	10.50	03.06.2009	06.06.2007	100.83	100.75	100.90	0.00	0.30	0.00	16.40	10.41	-	7.90	0.34	0.32
Мотовилих. заводы, 01	14.31	1500	10.00	22.01.2009	26.07.2007	100.43	100.43	0.00	-0.08	0.05	-0.05	1.92	9.96	-	9.05	0.48	0.44
Моторостроитель, 01	7.97	800	12.00	19.03.2009	20.09.2007	100.00	100.00	100.20	-0.03	0.00	0.03	43.73	12.00	-	12.30	0.60	0.54
ПМЗ, 01	0.00	750	9.90	21.07.2009	24.07.2007	100.20	100.00	100.40	0.00	-0.50	0.00	2.44	9.88	-	9.80	0.47	0.43
Промтрактор, 01	20.21	1500	9.75	03.07.2008	12.07.2007	99.88	99.75	99.90	0.13	0.15	0.05	7.21	9.76	-	9.94	0.44	0.40
Росвертол, 01	0.00	800	9.30	26.05.2009	27.11.2007	100.35	100.20	100.50	0.00	0.00	0.00	16.56	9.27	-	9.01	0.80	0.73
Салют-Энергия, 01	29.90	3000	9.80	25.12.2007	-	100.30	100.15	101.00	0.15	0.20	0.11	9.93	9.77	9.64	-	0.87	0.80
НПО САТУРН, 01	0.02	1500	9.00	23.03.2008	24.03.2007	99.90	99.90	100.22	-0.10	-0.05	-0.10	32.55	9.01	-	9.42	0.14	0.13
Северсталь-авто, 01	0.00	1500	8.00	21.01.2010	-	100.00	0.00	100.00	0.00	-0.10	-0.60	1.53	8.00	8.16	-	2.70	2.50
СОК-Автокомп., 01	0.30	1100	12.32	24.04.2008	-	99.80	99.80	99.90	-0.14	-0.10	-0.21	33.08	12.34	12.58	-	1.14	1.02
Стройтрансгаз, 01	0.00	3000	9.60	25.06.2008	-	101.35	101.00	101.70	0.00	0.22	0.15	9.47	9.47	8.73	-	1.33	1.22
ТВЗ, 03	0.07	1000	9.25	18.06.2010	20.06.2008	100.55	100.55	100.90	0.00	-0.05	-0.15	10.39	9.20	-	9.00	1.32	1.21
Трансмашхолдинг, 01	0.00	1500	1.00	01.12.2007	-	90.02	0.00	94.00	0.00	-5.06	0.00	1.70	1.11	14.67	-	0.83	0.72
Уралвагонзавод, 01	0.02	2000	9.40	30.09.2008	-	100.41	100.41	100.70	-0.19	0.10	0.00	31.16	9.36	9.32	-	1.53	1.40
Уралвагонзавод 02	3.14	3000	9.35	05.10.2010	03.10.2007	100.42	100.42	100.52	0.01	-0.07	0.00	30.74	9.31	-	8.84	0.65	0.59
<b>Добычающая промышленность</b>																	
Белон-Финанс, 01	0.00	1500	9.10	03.06.2009	-	100.10	100.00	0.00	0.00	0.11	-0.40	14.21	9.09	9.25	-	2.13	1.95
СУЭК, 02	0.00	1000	8.50	15.02.2007	-	99.98	99.80	100.15	0.00	0.16	-0.20	17.93	8.50	8.99	-	0.04	0.04
Хайленд Голд Финанс, 01	9.21	750	12.75	02.04.2008	-	99.65	99.46	99.69	0.10	-0.19	-0.20	10.13	12.79	13.72	-	1.09	0.96
<b>Потребительский сектор</b>																	
Аладушкин 01	0.00	500	12.00	08.03.2007	-	100.05	100.09	0.00	0.00	0.00	-0.07	48.33	11.99	10.94	-	0.10	0.09
АрнестФинанс, 01	0.00	600	10.30	29.04.2009	25.04.2007	100.70	100.00	0.00	0.00	0.00	0.10	27.94	10.28	-	9.15	0.23	0.21
Балтика, 01	0.00	1000	8.75	20.11.2007	-	0.00	0.00	0.00	0.00	0.70	0.70	10.55	8.69	8.05	-	0.86	0.79
Балтимор-Нева, 02	4.60	800	11.25	15.05.2008	17.05.2007	100.05	100.00	100.20	-0.15	0.31	0.35	23.73	11.24	-	10.81	0.29	0.26
Вимм-Билль-Данн, 02	0.00	3000	9.00	15.12.2010	-	103.27	103.25	0.00	0.00	-0.05	0.07	10.60	8.72	8.16	-	3.33	3.08
Группа ОСТ, 02	6.41	1000	12.90	08.05.2008	10.05.2007	96.55	96.55	98.30	-1.93	0.51	1.18	29.69	13.36	-	0.27	0.21	
Джей-Эф-Си, 02	0.00	1200	5.00	04.12.2007	05.06.2007	99.92	0.00	100.20	0.00	0.05	0.05	7.95	5.00	-	5.21	0.34	0.32
Нидан-Инвест, 01	0.00	1000	10.80	16.05.2007	-	100.52	0.00	100.95	0.00	0.00	0.25	23.08	10.74	8.75	-	0.29	0.26
Инмарко, 01	0.00	1000	10.50	19.12.2008	21.12.2007	100.00	100.00	0.00	0.00	0.00	0.00	11.79	10.50	-	10.75	0.86	0.78
Красный Восток, 01	0.00	1500	11.50	25.02.2007	-	100.36	100.02	100.70	0.00	0.00	-0.20	50.10	11.46	5.72	-	0.07	0.06
Нутринвестхолдинг, 01	1.00	1200	11.00	09.06.2009	12.06.2007	100.30	100.15	100.30	0.00	0.18	0.20	15.37	10.97	-	10.50	0.35	0.32
Нэфис Косметикс, 01	0.00	400	10.50	22.04.2007	-	100.00	0.00	0.00	0.00	0.00	-0.02	29.63	10.50	10.20	-	0.22	0.20
Отч. лекарства, 02	0.00	1300	10.25	17.02.2009	21.08.2007	99.58	99.25	99.90	0.00	0.00	-0.20	45.77	10.29	-	11.35	0.53	0.47
Очаково, 02	0.00	1500	8.50	19.09.2008	-	98.58	98.30	98.85	0.00	0.10	0.15	30.74	8.62	10.03	-	1.11	1.01
ПИТ-Инвестментс 02	0.00	1500	1.00	23.03.2009	-	100.00	0.00	0.00	0.00	-	0.00	3.53	1.00	-	2.12	2.09	
Русский Текстиль 02	2.77	1000	12.75	05.03.2009	-	99.25	99.20	99.29	0.05	-0.02	0.40	51.35	12.85	13.82	-	1.18	1.04
Русский Текстиль 03	1.08	1200	12.00	20.10.2009	18.10.2007	99.75	99.75	100.04	0.03	0.20	0.42	32.88	12.03	-	12.70	0.68	0.61
Санвэй, 01	0.00	1000	11.66	03.12.2008	06.06.2007	100.60	100.45	100.75	0.00	0.25	0.16	18.21	11.59	-	9.67	0.34	0.31
Синергия, 01	0.01	1000	10.70	22.04.2009	24.10.2007	92.50	92.50	94.89	1.32	-2.70	-8.53	29.02	11.57	-	23.60	0.70	0.57
Талосто-Финанс, 01	5.09	1000	10.00	06.03.2009	07.09.2007	99.90	99.75	100.00	-0.12	0.30	0.22	40.00	10.01	-	10.40	0.57	0.52
Яковлевский Текстиль, 01	0.00	1000	12.00	31.10.2008	26.10.2007	99.97	99.93	100.00	0.00	0.15	0.05	31.89	12.00	-	12.35	0.70	0.63
<b>Агропромышленный комплекс</b>																	
АПК Аркада 01	0.13	600	13.20	28.06.2008	29.06.2007	99.98	99.71	99.98	-0.05	0.00	0.21	12.66	13.20	-	13.09	0.41	0.36
АПК Аркада, 02	19.96	1000	13.31	20.02.2009	22.08.2007	100.50	99.50	99.79	-0.34	-0.11	-0.05	59.44	13.38	-	14.75	0.52	0.46
АПК ОГО, 01	0.76	1100	15.50	22.04.2007	-	99.35	100.31	100.58	-0.08	0.00	-0.21	30.62	15.42	12.60	-	0.22	0.19
АПК ОГО, 02	1.00	1200	12.95	25.02.2009	-	100.09	99.26	99.40	-0.05	0.00	-0.25	56.06	13.03	13.79	-	1.60	1.41
Белгранкорм	1.00	700	10.90	02.12.2008	04.12.2007	99.25	100.09	0.00	-0.11	0.02	0.16	17.32	10.89	-	11.22	0.80	0.72
Евросервис	0.25	1500	13.25	18.12.2007	-	103.04	98.56	99.25	-0.48	-0.90	-0.31	15.97	13.35	14.93	-	0.83	0

ЭМИТЕНТЫ	ОБЪЕМЫ		ПОГАШЕНИЕ/ ВЫКУП				ЦЕНА		ИЗМЕНЕНИЕ,%			ДОХОДНОСТЬ,%			ДЮРАЦИЯ		
	Оборот, млн. руб.	Объем, млрд. руб.	Купон,%	Погашение	Оферта	Индикат. цена	Покупка	Продажа	день	неделя	месяц	НКД	Текущая	К погаш.	К оферте	Дюр. лет.	Мод. дюр
<b>Розничный сектор</b>																	
Арбат энд Ко, 01	0.00	1500	10.50	20.06.2008	22.06.2007	100.10	100.00	100.19	0.00	0.00	-0.02	11.79	10.49	-	10.13	0.39	0.35
Виктория-Финанс, 01	0.00	1500	9.90	29.01.2009	-	100.02	0.00	100.10	0.00	0.07	0.07	49.36	9.90	-	-	1.90	1.90
Детский мир, 01	0.00	1150	8.50	26.05.2015	-	99.40	98.99	99.80	0.00	0.76	1.32	13.27	8.55	8.79	-	6.04	5.55
Дикая Орхидея, 01	5.27	1000	11.30	09.04.2009	12.04.2007	100.25	100.20	100.35	-0.10	0.05	0.25	6.50	11.27	-	9.91	0.19	0.17
Дикси-Финанс, 01	0.00	3000	9.25	17.03.2011	-	92.74	92.23	93.25	0.00	-0.87	-1.60	33.71	9.97	11.83	-	3.37	3.02
ДОМО-Финанс, 01	2.40	1000	12.50	14.02.2008	15.02.2007	100.10	100.00	100.11	-0.01	-0.20	0.01	57.53	12.49	-	9.35	0.04	0.04
Евросеть, 02	21.62	3000	10.25	02.06.2009	04.12.2007	100.00	99.85	100.00	0.24	0.20	-0.13	16.29	10.25	-	10.48	0.81	0.74
Инком-Лада, 02	31.78	1400	11.75	12.02.2010	16.02.2007	99.97	99.97	100.05	0.02	0.01	0.07	24.47	11.75	-	12.19	0.04	0.04
Копейка ТД, 01	0.00	1200	9.75	17.06.2008	-	100.55	100.26	100.55	0.18	0.05	0.32	3.47	9.70	9.50	-	1.80	1.65
Копейка ТД, 02	0.00	4000	8.70	15.02.2012	18.02.2009	99.08	99.00	99.15	0.00	0.05	0.02	16.92	8.78	-	9.52	1.87	1.70
Магнит 01	3.08	2000	9.34	19.11.2008	-	102.20	0.00	102.30	0.00	0.00	0.29	18.17	9.14	8.15	-	1.67	1.55
Марта Финанс, 02	0.57	1000	11.75	06.12.2009	07.06.2007	98.70	98.25	98.89	-0.25	0.00	-0.25	18.03	11.90	-	15.44	0.35	0.30
Марта-Финанс, 01	0.71	700	14.84	22.05.2008	-	100.87	100.00	100.87	-0.03	0.10	-0.20	28.46	14.71	14.53	-	1.20	1.05
Матрица Финанс	5.96	1200	12.32	10.12.2008	13.06.2007	99.30	99.26	99.49	-0.10	0.13	0.00	16.88	12.41	-	14.12	0.36	0.32
МИР Финанс	1.00	1000	10.50	27.12.2007	-	100.11	100.05	100.20	-0.04	-0.09	0.05	10.64	10.49	10.61	-	0.88	0.79
Монетка, 01	3.42	1000	10.70	14.05.2009	15.11.2007	99.00	0.00	99.00	0.00	-0.10	-0.35	22.57	10.81	-	12.38	0.76	0.68
Натур продукт, 02	0.00	1000	10.75	16.06.2009	18.12.2007	99.92	0.00	99.93	0.00	0.20	0.00	12.96	10.76	-	11.12	0.85	0.77
Перекресток, 01	0.00	1500	8.15	08.07.2008	10.07.2007	100.09	0.00	100.28	0.00	0.00	0.27	5.14	8.14	-	7.91	0.44	0.40
Пятерочка Финанс, 01	2.18	1500	11.45	12.05.2010	-	109.00	108.05	109.15	-0.15	-0.09	-0.36	24.47	10.50	8.42	-	2.79	2.57
Пятерочка Финанс, 02	23.75	3000	9.30	14.12.2010	-	103.25	103.20	103.39	-0.14	-0.24	-0.20	11.21	9.01	8.47	-	3.31	3.05
Техносила, 01	1.09	2000	10.00	26.05.2011	28.05.2008	99.12	99.00	99.12	0.07	1.70	0.76	17.53	10.09	-	11.00	1.25	1.13
ТОП-КНИГА, 01	0.00	700	11.35	05.02.2009	08.02.2007	100.00	0.00	0.00	0.00	-0.10	-0.20	54.42	11.35	-	10.76	0.02	0.02
<b>Лесная промышленность и ЦБК</b>																	
АЦБК-Инвест, 02	0.00	500	0.00	20.05.2008	-	101.01	0.00	0.00	0.00	0.00	0.00	0.00	0.00	-	-	1.30	1.31
АЦБК, 03	0.51	1500	9.95	14.04.2011	18.10.2007	100.72	0.00	100.90	0.36	-0.17	-0.04	3.82	9.88	-	9.19	0.69	0.63
Волга, 01	0.00	1500	12.00	13.03.2007	-	100.12	100.04	100.20	0.00	0.00	-0.28	46.36	11.99	10.44	-	0.11	0.10
ГОТЭК, 02	3.69	1500	11.50	18.06.2009	21.06.2007	100.10	99.91	100.10	0.07	-0.07	-0.02	13.23	11.49	-	11.08	0.38	0.35
ДЗ-Финанс, 01	0.00	400	11.60	23.05.2008	25.05.2007	98.10	97.70	98.50	0.00	0.00	-0.76	21.93	11.82	-	17.69	0.31	0.26
НЛК 01	0.01	500	12.45	31.01.2008	-	99.90	99.51	99.90	0.39	-0.49	-0.49	62.08	12.46	12.92	-	1.33	1.18
ПЭФ Союз, 01	0.00	300	10.00	09.10.2007	-	100.00	0.00	0.00	0.00	0.00	0.00	32.60	10.00	10.20	-	0.66	0.60
<b>Строительство, ипотека и недвижимость</b>																	
Адамант, 01	0.15	500	13.10	05.06.2008	-	99.85	99.85	100.05	0.00	0.05	-0.25	20.10	13.12	12.85	-	1.25	1.11
Адамант, 02	1.13	2000	11.25	20.05.2010	24.05.2007	99.90	99.80	99.90	0.05	0.15	-0.05	21.58	11.26	-	12.07	0.30	0.27
АИЖК 01	0.00	1070	11.00	01.12.2008	-	106.88	106.40	107.35	0.00	0.00	0.00	10.29	7.05	-	-	1.69	1.58
АИЖК, 02	0.00	1500	11.00	01.02.2010	-	110.87	0.00	111.50	0.00	0.00	0.00	55.45	9.92	7.05	-	2.53	2.36
АИЖК, 03	3.15	2250	9.40	15.10.2010	-	105.00	103.95	105.45	-0.24	-0.38	-0.47	4.38	8.95	7.36	-	2.24	2.08
АИЖК, 04	0.00	900	8.70	01.02.2012	-	105.50	105.00	106.00	0.00	0.00	-	21.93	8.25	7.58	-	4.05	3.77
БЖФ, 01	0.47	500	9.25	19.12.2008	21.12.2007	99.00	99.00	99.10	0.00	1.01	-1.59	10.39	9.34	-	10.86	0.85	0.77
Главмосстрой, 01	0.00	2000	1.00	27.05.2007	-	93.39	92.01	98.00	0.00	0.76	1.88	1.86	1.07	-	-	0.31	0.25
Главмосстрой, 02	6.39	4000	11.50	17.03.2011	20.09.2007	100.85	100.85	101.10	-0.20	0.00	0.05	41.90	11.40	-	10.29	0.61	0.55
ИНТЕКО, 01	0.00	1200	10.95	15.02.2007	-	100.20	0.00	0.00	0.00	0.00	0.00	50.40	10.93	5.45	-	0.04	0.04
Искитимцемент 02	0.94	500	12.50	05.11.2008	07.11.2007	100.62	100.55	100.75	0.02	-0.05	0.08	29.11	12.42	-	12.15	0.72	0.64
Лаверна, 01	0.60	1000	11.25	08.04.2010	12.04.2007	100.35	100.20	100.40	0.15	-0.08	0.10	34.52	11.21	-	9.08	0.19	0.18
МИА, 01	0.07	2200	10.00	20.09.2012	-	102.35	101.50	102.50	0.84	-0.39	-1.22	1.97	9.77	9.42	-	2.67	2.44
МИА, 02	0.00	1000	9.50	09.08.2008	06.02.2007	100.11	0.00	0.00	0.00	-0.04	0.01	22.38	9.49	-	1.44	0.01	0.01
МИА, 03	0.00	1500	9.40	23.02.2012	30.08.2007	100.83	100.65	101.00	0.00	-0.05	0.15	16.22	9.32	-	8.15	0.56	0.52
Миракс Групп	7.63	1000	12.50	19.08.2008	-	101.00	101.00	101.15	0.10	0.04	0.10	55.82	12.38	11.45	-	1.38	1.24
МОИА, 01	23.89	1500	9.00	21.12.2010	-	102.15	102.15	103.25	0.17	0.00	0.03	9.32	8.81	8.38	-	2.81	2.59
ПИК, 05	23.89	1120	10.20	20.05.2008	22.05.2007	100.05	100.00	100.15	0.05	0.24	0.25	20.12	10.19	-	10.39	0.30	0.27
Салаватстекло 01	0.00	750	11.60	25.03.2008	-	102.75	102.60	102.90	0.00	-0.27	-0.53	40.68	11.29	9.20	-	1.07	0.98
Салаватстекло 02	0.00	1200	9.28	28.10.2009	31.10.2007	100.16	100.01	100.30	0.00	-0.15	0.05	23.39	9.27	-	9.23	0.72	0.66
Сиб. цемент., 03	0.00	800	9.70	12.06.2008	14.06.2007	99.85	99.70	100.00	0.00	0.00	0.15	13.02	9.71	-	10.00	0.36	0.33
СУ-155	0.00	1500	10.50	30.03.2007	-	100.18	100.06	100.30	0.00	0.13	0.03	10.07	10.48	9.24	-	0.16	0.14
Терна-Финанс, 01	0.00	500	1.00	16.12.2008	18.12.2007	99.70	0.00	99.70	0.00	2.12	-0.05	1.21	1.00	-	-	0.87	0.86
ЦУН ЛенСпецСМУ, 01	0.00	1000	11.75	22.04.2010	24.04.2008	100.55	100.40	100.70	0.00	0.00	0.90	31.55	11.69	-	11.21	1.10	0.99
ЮСКК, 01	0.81	600	14.00	01.07.2008	17.01.2008	100.07	100.06	100.30	0.03	0.00	0.03	11.51	13.99	-	6.18	0.92	0.87
<b>Транспорт</b>																	
АвиаК. Самара, 01	12.99	350	14.00	08.03.2007	-	99.92	99.86	100.35	0.59	-0.20	-0.20	56.38	14.01	14.10	-	0.10	0.08
Ист Лайн Хэндлинг, 02	0.20	3000	10.50	22.05.2008	22.11.2007	100.58	100.50	100.58	-0.02	0.13	0.36	20.14	10.44	-	9.93	0.78	0.71
ММК-Транс, 01	0.08	650	11.50	10.07.2008	-	99.50	99.50	100.10	-0.30	-0.95	-0.19	6.62	11.56	12.23	-	1.36	1.21
РЖД, 05	0.02	10000	6.67	22.01.2009	-	100.03	99.95	100.03	0.08	0.07	-0.10	1.28	6.67	6.76	-	1.88	1.76
РЖД, 03	0.00	4000	8.33	02.12.2009	-	104.00	103.95	104.05	0.00	0.19	0.09	13.01	8.01	6.86	-	2.56	2.40
РЖД, 02	0.00	4000															

ЭМИТЕНТЫ	ОБЪЕМЫ		ПОГАШЕНИЕ/ ВЫКУП				ЦЕНА		ИЗМЕНЕНИЕ, %			ДОХОДНОСТЬ, %			ДЮРАЦИЯ		
	Оборот, млн. руб.	Объем, млрд. руб.	Купон, %	Погашение	Оферта	Индикат. цена	Покупка	Продажа	день	неделя	месяц	НКД	Текущая	К погаш.	К оферте	Дюр. лет.	Мод. Дюр
<b>Химия и нефтехимия</b>																	
Группа Нитол, 01	0.71	1000	1.00	16.12.2008	18.12.2007	100.00	0.00	100.00	0.00	0.00	0.00	1.21	1.00	-	1.00	0.87	0.87
Дорогобуж, 01	0.00	900	8.60	11.06.2008	-	100.00	0.00	0.00	0.00	0.00	-0.10	11.78	8.60	8.77	-	1.30	1.19
Куйбышевгаз-инвест, 02	0.05	2000	8.80	04.03.2011	-	100.25	100.15	100.25	0.10	0.18	0.00	35.20	8.78	8.91	-	3.40	3.13
Марийский НПЗ, 01	5.17	800	12.40	16.12.2008	19.06.2007	100.25	100.21	100.38	-0.02	0.14	-0.03	14.95	12.37	-	11.54	0.38	0.34
НКНХ, 04	0.00	1500	9.99	26.03.2012	02.04.2009	104.22	0.00	0.00	0.00	-0.05	-0.14	33.39	9.59	-	7.94	1.95	1.80
НКНХ, 03	5.40	2000	8.00	01.09.2007	-	100.15	100.00	100.15	-0.07	-0.02	0.09	6.79	7.99	7.73	-	0.32	0.30
САНОС 02	11.54	3000	10.00	10.11.2009	13.11.2007	104.90	104.83	105.05	-0.10	-0.05	-0.05	21.64	9.53	8.15	-	2.45	2.27
УХК, 02	0.00	500	10.50	21.01.2011	25.01.2008	100.55	99.30	0.00	0.00	0.00	0.00	1.73	10.44	-	10.28	0.94	0.86
<b>Финансовый сектор</b>																	
Абсолют банк, 02	0.00	1000	9.70	30.06.2008	02.06.2007	100.53	100.31	100.74	0.00	0.00	0.14	16.21	9.65	-	8.31	0.33	0.30
АК БАРС, 02	0.00	1500	8.25	22.01.2009	26.07.2007	100.34	100.20	100.47	0.00	0.25	0.35	1.58	8.22	-	7.51	0.48	0.45
Банк Зенит, 01	0.00	1000	8.00	24.03.2007	-	100.02	100.02	100.20	-0.18	0.00	0.13	28.93	8.00	7.63	-	0.14	0.13
Банк ЗЕНИТ, 02	0.00	2000	8.39	16.02.2009	-	99.76	99.63	99.89	0.00	0.00	-0.02	38.85	8.41	8.70	-	1.85	1.70
Банк Кедр, 01	6.37	450	11.50	05.10.2007	-	100.00	100.00	0.00	0.00	0.00	0.10	8.51	11.50	11.99	-	0.65	0.58
Банк СПБ, 01	0.00	1000	9.60	22.06.2009	17.06.2007	99.85	99.60	100.10	0.00	0.00	-0.05	12.62	9.61	-	10.37	0.37	0.33
Банк Спурт, 01	0.00	500	9.25	15.11.2007	-	100.00	0.00	0.00	0.00	0.00	0.00	19.51	9.25	9.57	-	0.75	0.69
Внешторгбанк 04	0.00	5000	6.50	19.03.2009	22.03.2007	100.00	100.00	0.00	0.00	0.00	0.00	23.68	6.50	-	6.35	0.13	0.13
Внешторгбанк 05	0.00	15000	6.20	17.10.2013	26.04.2007	100.12	100.03	100.21	0.00	0.00	0.01	1.19	6.19	-	5.67	0.23	0.22
Газбанк, 01	0.00	750	10.50	25.11.2008	20.11.2007	100.13	99.90	100.35	0.00	0.00	-0.20	20.71	10.49	-	10.56	0.78	0.70
Газпромбанк, 01	24.87	1500	7.10	27.01.2011	-	99.20	99.15	99.25	-0.03	-0.07	-0.14	35.40	7.16	7.47	-	3.42	3.18
ЕБРР, 01	0.00	5000	5.92	12.05.2010	-	100.08	100.00	100.15	0.00	0.10	0.15	12.65	5.92	-	-	3.23	3.23
ЕБРР, 02	0.00	5000	0.00	21.04.2011	-	100.05	99.95	100.15	0.00	-0.20	0.10	0.00	0.00	-	-	4.22	4.22
КИТ Финанс, 01	0.71	2000	10.00	18.12.2008	18.12.2007	101.67	101.67	102.75	-1.40	-0.43	0.96	12.60	9.84	-	8.13	0.85	0.79
Мастер-Банк, 02	0.00	1000	11.75	23.05.2008	25.05.2007	100.16	100.06	100.25	0.00	-0.25	0.20	22.21	11.73	-	10.99	0.31	0.28
МКБ 01	2.61	500	10.50	25.04.2007	-	100.20	100.17	100.30	0.04	-0.10	-0.04	2.30	10.48	9.58	-	0.23	0.21
МКБ, 02	2.38	1000	10.40	04.06.2009	06.12.2007	100.15	100.15	100.29	0.05	0.15	0.00	15.96	10.38	-	10.44	0.82	0.74
ММБ, 01	0.00	1000	8.30	13.02.2007	-	101.00	0.00	0.00	0.00	-	-	38.66	8.22	-	-	0.03	0.04
ММБ, 02	0.00	3000	6.50	11.02.2009	14.02.2007	100.23	0.00	0.00	0.00	0.00	-0.01	30.10	6.49	-	0.04	0.04	0.04
Москоммерцбанк, 01	0.00	1000	9.30	10.12.2008	05.12.2007	100.28	100.25	100.30	0.00	0.22	0.04	14.52	9.27	-	9.13	0.82	0.75
НОМОС-Банк, 06	0.00	800	10.03	16.08.2007	-	101.60	101.00	101.60	0.20	0.00	-0.10	46.17	9.87	7.05	-	0.51	0.48
НОМОС-Банк, 07	10.19	3000	8.25	16.06.2009	18.12.2007	100.28	100.25	100.35	-0.12	0.01	-0.05	9.95	8.23	-	8.05	0.86	0.79
Пробизнесбанк, 05	0.00	1000	9.69	29.04.2009	02.09.2007	99.55	99.45	99.65	0.00	0.05	0.66	24.42	9.73	-	10.77	0.57	0.51
Росбанк, 01	0.01	3000	9.25	15.02.2009	14.02.2007	100.28	100.15	100.28	0.05	0.00	-0.15	43.08	9.22	-	1.33	0.04	0.04
Россельхозбанк 01	0.00	3000	7.20	04.06.2008	-	100.27	0.00	101.45	0.00	0.00	0.00	11.24	7.18	7.17	-	1.28	1.19
Россельхозбанк 02	0.13	7000	7.85	16.02.2011	-	101.73	101.60	101.75	0.15	0.20	-0.22	15.27	7.72	7.56	-	3.46	3.21
Русский Стандарт 04	1.00	3000	8.25	03.03.2008	-	100.10	99.75	100.10	0.00	0.03	0.30	34.58	8.24	8.31	-	1.03	0.95
Русский Стандарт 05	0.00	5000	7.60	09.09.2010	15.03.2007	99.92	0.00	100.00	0.00	-	0.00	29.15	7.61	-	8.11	0.12	0.11
Русский Стандарт, 03	0.00	2000	8.40	22.08.2007	-	99.95	99.68	0.00	0.00	0.05	-0.03	37.28	8.40	8.66	-	0.53	0.49
Русский Стандарт, 06	0.00	6000	8.10	09.02.2011	15.08.2007	99.70	99.65	0.00	-0.30	-0.35	0.10	37.50	8.12	-	8.86	0.51	0.47
Русь-Банк, 01	1.54	1400	10.50	19.03.2009	22.03.2007	100.31	100.20	100.35	-0.01	0.00	-0.14	38.26	10.47	-	7.87	0.13	0.12
Сибкадембанк, 01	0.00	470	8.75	05.04.2007	-	99.75	0.00	0.00	0.00	0.00	0.00	6.71	8.77	9.68	-	0.42	0.38
Сибкадембанк, 02	0.00	1500	10.00	12.12.2008	15.06.2007	100.50	0.00	0.00	0.00	0.25	0.15	13.15	9.95	-	8.86	0.36	0.33
Сибкадембанк, 03	0.19	3000	9.60	04.06.2009	-	100.65	100.50	100.70	-0.02	0.26	-0.23	14.73	9.54	9.49	-	2.12	1.94
Собинбанк, 01	0.00	2000	12.00	13.05.2009	14.11.2007	100.00	0.00	100.00	0.00	-0.10	0.00	25.64	12.00	-	12.30	0.76	0.67
СОЮЗ банк, 01	5.96	1000	9.25	24.04.2008	-	101.70	101.66	101.72	-0.05	-0.28	-0.30	1.77	9.10	8.01	-	1.17	1.09
Судостр. банк, 01	16.58	1500	10.50	02.07.2009	05.07.2007	100.25	100.20	100.25	0.05	0.00	0.20	8.05	10.47	-	9.80	0.42	0.38
Татфондбанк, 03	0.00	1500	10.00	19.05.2009	20.11.2007	100.13	99.90	100.35	0.00	-0.16	0.20	19.73	9.99	-	10.20	0.76	0.69
ТК Финанс, 01	0.00	1000	10.75	18.09.2008	22.03.2007	100.02	0.00	100.10	0.00	0.00	-0.70	39.17	10.75	-	10.24	0.13	0.12
ТуранАлем 01	0.00	3000	7.75	06.10.2009	-	100.83	0.00	0.00	0.00	0.00	0.00	24.21	7.69	7.53	-	2.42	2.25
Финанс Инт Инв, 02	0.00	2500	7.50	12.09.2007	-	-	0.00	0.00	-	-	-	28.97	-	-	-	-	-
ХКБ Банк, 02	5.97	3000	8.50	11.05.2010	15.05.2007	100.08	100.00	100.18	-0.12	0.35	0.45	18.40	8.49	-	8.06	0.28	0.26
ХКБ Банк, 03	8.81	3000	8.25	16.09.2010	22.03.2007	100.10	0.00	100.13	0.00	0.30	0.35	9.49	8.24	-	7.43	0.13	0.13
Юниаструмбанк, 01	0.00	1000	12.50	17.02.2009	20.02.2007	100.20	100.15	100.25	0.00	-0.07	-0.25	55.82	12.48	-	8.18	0.05	0.05

Источники: REUTERS, расчеты Банка Москвы

ЭМИТЕНТЫ	ОБЪЁМ		ПОГАШЕНИЕ		ЦЕНА		ИЗМЕНЕНИЕ,%			ДОХОДНОСТЬ,%		РЕЙТИНГ			ДЮРАЦИЯ		
	Объем, млн.	Купон,%	Погашение	Дней до погашения	Покупка	Продажа	день	неделю	месяц	К погаш.	Текущая	Спрэд к benchmark	S&P	Moody's	Fitch	Дюр. лет.	Мод. дюр
<b>Суверенные еврооблигации</b>																	
Россия 07	\$ 2 400	10.000	26.06.2007	144	101.69	101.75	0.00	-0.12	-0.37	5.47	9.83	51	BBB+	Baa2	BBB+	0.39	0.38
Россия 10	\$ 2 718	8.250	31.03.2010	1153	104.13	104.19	0.00	-0.06	-0.54	5.54	7.92	64	BBB+	Baa2	BBB+	1.53	1.49
Россия 18	\$ 3 466	11.000	24.07.2018	4190	142.81	143.31	0.31	-0.44	-1.60	5.84	7.70	100	BBB+	Baa2	BBB+	7.56	7.34
Россия 30	\$19 526	5.000	31.03.2030	8458	111.75	111.94	0.51	-1.00	-1.66	5.84	4.47	100	BBB+	Baa2	BBB+	7.24	7.03
Россия 28	\$ 2 500	12.750	24.06.2028	7813	179.31	179.94	0.53	-0.49	-1.38	6.07	7.11	124	BBB+	Baa2	BBB+	10.61	10.30
<b>Облигации Минфина РФ</b>																	
MINFIN 8	\$ 1 322	3.000	14.11.2007	285	97.00	98.00	0.00	0.00	0.00	6.20	3.09	0	BBB+	Baa2	BBB+	2.78	2.58
MINFIN 5	\$ 2 167	3.000	14.05.2008	467	96.63	96.63	0.00	-0.13	0.19	6.24	3.10	0	BBB+	Baa2	BBB+	3.76	3.57
MINFIN 7	\$ 1 750	3.000	14.05.2011	1562	90.13	90.63	0.28	-0.14	-0.55	6.93	3.33	0	BBB+	Baa2	BBB+	6.20	5.85
<b>Облигации Aries</b>																	
ARIES 01	€ 2 000	6.919	25.10.2007	265	102.28	102.30	0.00	-0.11	-0.27	3.91	6.76	9	BBB+	Baa2	BBB+		2.63
ARIES 02	€ 1 000	7.750	25.10.2009	996	108.79	109.06	0.02	-0.15	-0.44	4.24	7.12	25	BBB+	Baa2	BBB+	2.51	2.41
ARIES 03	\$ 2 436	9.600	25.10.2014	2822	126.75	127.10	0.12	-0.71	-1.24	5.33	7.57	49	BBB+	Baa2	BBB+	5.77	5.62
<b>Муниципальные еврооблигации</b>																	
Москва 11	€ 374	6.450	12.10.2011	1713	106.78	107.24	0.03	-0.20	-0.01	4.79	6.04	77	BBB+	Baa1	BBB+	4.13	3.95
Татарстан 15	\$ 250	7.700	03.08.2015	3104	99.50	101.25	0.00	-0.60	-2.23	7.81	7.74	297	BB-	Ba1	BB	6.39	6.15
<b>Корпоративные еврооблигации</b>																	
Сибнефть 07	\$ 400	11.500	13.02.2007	11	100.12	100.31	0.00	-0.18	-0.36	5.04	11.49	16	BB+	Ba2		0.02	0.02
Джей-Эф-Си 07	\$ 60	9.750	10.04.2007	67	100.00	100.50	0.00	0.00	0.00	9.47	9.75	444	B-			0.20	0.19
ГАЗПРОМ 07	\$ 500	9.125	25.04.2007	82	100.74	100.87	0.09	-0.08	-0.25	5.57	9.06	58	BBB	A3	BBB-	0.22	0.22
ТНК 07	\$ 700	11.000	06.11.2007	277	103.43	103.80	0.04	0.01	-0.21	6.22	10.64	108	BB+		BB+	0.73	0.70
МТС 08	\$ 400	9.750	30.01.2008	362	103.32	103.70	-0.01	-0.40	-0.25	6.22	9.44	107	BB-	Ba3		0.96	0.93
Система 08	\$ 350	10.250	14.04.2008	437	104.25	104.68	0.04	-0.10	-0.33	6.46	9.83	132	BB-		B+	1.12	1.09
Апроса 08	\$ 500	8.125	06.05.2008	459	102.39	102.78	0.13	0.01	-0.51	6.10	7.94	95	BB-	Ba2		1.19	1.16
Вимм-Билль-Данн 08	\$ 150	8.500	21.05.2008	474	101.52	102.06	-0.32	-0.30	0.35	7.23	8.37	229	B+	B2		1.23	1.19
ММК 08	\$ 300	8.000	21.10.2008	627	101.94	102.42	0.05	-0.11	-0.07	6.77	7.85	182	BB	Ba3	BB-	1.60	1.55
Сибнефть 09	\$ 500	10.750	15.01.2009	713	108.89	109.27	0.00	-0.08	-0.63	5.84	9.87	88	BB+	Ba2		1.80	1.75
Северсталь 09	\$ 325	8.625	24.02.2009	753	103.37	103.94	0.02	0.06	-0.14	6.83	8.34	187	BB-		BB-	1.86	1.80
Ситроникс 09	\$ 200	7.875	02.03.2009	759	100.37	101.08	0.06	0.13	0.87	7.67	7.85	273			B-	1.89	1.82
Вымпелком 09	\$ 450	10.000	16.06.2009	865	107.52	108.17	0.06	0.07	-0.25	6.51	9.30	155	BB+	Ba3		2.14	2.08
Евразхолдинг 09	\$ 300	10.875	03.08.2009	913	109.26	109.72	0.20	-0.39	-0.27	6.77	9.95	181	BB-	B2	BB	2.26	2.19
НОРНИКЕЛЬ, 09	\$ 500	7.125	30.09.2009	971	102.58	102.98	0.30	-0.96	-0.55	6.05	6.95	117	BBB-	Baa2	BBB-	2.41	2.34
ГАЗПРОМ 09	\$ 700	10.500	21.10.2009	992	112.07	112.39	-0.10	-0.50	-0.66	5.63	9.37	74	BBB	A3	BBB-	2.38	2.32
Мегафон 09	\$ 375	8.000	10.12.2009	1042	103.40	103.96	0.06	-0.17	-0.30	6.66	7.74	177	BB		BB	2.58	2.50
Вымпелком 10	\$ 300	8.000	11.02.2010	1105	103.73	104.27	0.08	0.21	-0.01	6.61	7.71	172	BB+	Ba3		2.65	2.56
ГАЗПРОМ 10	€ 1 000	7.800	27.09.2010	1333	110.07	110.42	0.06	0.10	-0.38	4.71	7.09	72	BBB	A3	BBB-	3.25	3.10
МТС 10	\$ 400	8.375	14.10.2010	1350	105.20	105.76	0.13	0.02	-0.15	6.72	7.96	183	BB-	Ba3		3.20	3.10
Дон-Строй, 10	\$ 150	10.000	01.11.2010	1368	99.25	99.75	-	-	-	10.24	10.08	539				3.13	2.98
Вымпелком 11	\$ 300	8.375	22.10.2011	1723	106.63	107.36	0.00	0.00	0.00	6.71	7.85	187	BB-		B+	3.93	3.81
Система 11	\$ 350	8.875	28.01.2011	1456	105.10	105.62	0.39	-0.17	-0.32	7.37	8.44	248	BB-		B+	3.45	3.33
МТС 12	\$ 400	8.000	28.01.2012	1821	104.73	105.41	0.39	-0.14	-0.28	6.86	7.64	202	BB-	Ba3		4.22	4.08
Галерея 13	\$ 175	10.125	15.05.2013	2294	100.00	101.00	0.00	0.00	0.37	10.12	10.13	529				4.13	3.93
Северсталь 14	\$ 375	9.250	19.04.2014	2633	107.86	108.60	0.20	-0.13	-0.90	7.80	8.58	296	BB-		BB-	5.36	5.16
Апроса 14	\$ 800	8.875	17.11.2014	2845	114.15	114.72	0.25	-0.51	-1.66	6.52	7.77	169	BB-	Ba2		5.83	5.65
РЖД 30	12600 rub	8.375	30.06.2012	1975	6.00	0.00	0.00	-94.20	-94.19	584.48	139.58	59961	BBB+	A3	BBB+	0.33	0.14
РЖД 30	1000 rub	11.000	30.06.2012	1975	101.38	101.75	0.00	0.00	0.00	10.69	10.85	406	BBB+	A3	BBB+	4.49	4.37
ГАЗПРОМ 12	€ 1 000	4.560	09.12.2012	2137	97.74	98.17	0.21	-0.36	-1.26	5.01	4.67	95	BBB	A3	BBB-	5.21	4.97
ГАЗПРОМ 13-1	\$ 1 750	9.625	01.03.2013	2219	117.70	118.01	-0.03	-0.80	-1.58	6.09	8.18	126	BBB	A3	BBB-	4.69	4.55
ГАЗПРОМ 13-2	\$ 1 222	4.505	22.07.2013	2362	95.76	96.77	0.13	-0.47	-0.76	6.07	4.70	124	BBB	A3	BBB-	2.81	2.73
ГАЗПРОМ 13-3	\$ 647	5.625	22.07.2013	2362	99.27	99.49	0.04	-0.09	-0.61	5.93	5.67	109	BBB	A3	BBB-	2.46	2.39
ГАЗПРОМ 15	\$ 1 000	5.875	01.06.2015	3041	104.15	104.61	0.10	-0.56	-1.23	5.24	5.64	116	BBB	A3	BBB-	6.60	6.27
Евразхолдинг 15	\$ 750	8.250	10.11.2015	3203	101.70	102.30	0.40	-0.52	-1.57	7.97	8.11	314	BB-	B2	BB	6.31	6.07
ГАЗПРОМ 20	\$ 1 250	7.201	01.02.2020	4747	104.81	105.00	0.42	-0.12	-1.18	6.64	6.87	180	BBB	A3	BBB-	8.75	8.47
ГАЗПРОМ 34	\$ 1 000	8.625	28.04.2034	9947	125.64	126.36	-0.02	-0.77	-3.40	6.59	6.86	165	BBB	A3	BBB-	12.19	11.80

Источники: REUTERS

ЭМИТЕНТЫ	ОБЪЁМ		ПОГАШЕНИЕ		ЦЕНА		ИЗМЕНЕНИЕ,%			ДОХОДНОСТЬ,%		РЕЙТИНГ			ДЮРАЦИЯ			
	Объем, млн.	Купон,%	Погашение	Дней до погашения	Покупка	Продажа	день	неделю	месяц	К погаш.	Текущая	Спрэд к benchmark	S&P	Moody's	Fitch	Дюр. лет.	Мод. дюр	
<b>Еврооблигации финансового сектора</b>																		
Русс. Станд 07	\$ 200	6.72	08.02.2007	6	99.95	100.26	-0.05	-0.12	0.12	15.22	6.72	1057	B+	Ba2		0.01	0.01	
Петрокоммерц 07	\$ 120	9	09.02.2007	7	100.01	100.16	-0.01	-0.06	-0.04	7.47	9.00	553	B+	Ba3		0.01	0.01	
Русс. Станд 07	\$ 300	8.75	14.04.2007	71	100.25	100.50	-0.01	0.02	0.06	7.21	8.73	228	B+	Ba2		0.19	0.19	
Импексбанк 07	\$ 100	9	29.06.2007	147	101.10	101.38	0.00	-0.05	0.36	6.11	8.90	102	WR		BBB-	0.40	0.39	
Альфа-банк 07	\$ 150	7.75	09.02.2007	7	100.00	100.10	-	-	-	7.47	7.75	265	BB		BB-	0.01	0.01	
Русс. Станд 07	\$ 300	7.8	28.09.2007	238	100.21	100.66	0.00	-0.05	0.32	7.44	7.78	233	B+	Ba2		0.63	0.60	
НОМОС 07	\$ 100	9.125	13.02.2007	11	100.03	100.43	0.00	-0.06	-0.14	7.26	9.12	244			B+	0.02	0.02	
ИБГ Никойл	\$ 150	9	19.03.2007	45	100.25	100.48	-0.01	-0.13	-0.11	6.66	8.98	204	B+		B+	0.12	0.12	
Русс. Станд 07	\$ 300	8.75	14.04.2007	71	100.25	100.50	-0.01	0.02	0.06	7.21	8.73	228	B+	Ba2		0.19	0.19	
Росбанк, 07	\$ 150	7.625	09.07.2007	157	100.41	100.72	-0.01	-0.10	-0.15	6.60	7.59	148	B+		B+ U	0.43	0.41	
ВТБ 07	\$ 300	8.26	30.07.2007	178	101.18	101.45	-0.06	-0.02	-0.05	5.80	8.16	18	BBB+	A2		BBB+	2.45	
Моснарбанк 07	\$ 200	7.16	05.10.2007	245	100.88	100.94	-0.01	-0.06	0.19	5.88	7.10	44			BBB	0.63	0.60	
МБРР 08	\$ 150	8.625	03.03.2008	395	100.99	101.49	0.00	-0.03	-0.03	7.64	8.54	252			B	1.01	0.98	
Русс. Станд 08	\$ 300	8.125	21.04.2008	444	100.42	100.90	-0.03	0.00	0.36	7.74	8.09	260	B+	Ba2		1.15	1.11	
Сибкакадембанк 08	\$ 175	9.75	19.05.2008	472	102.50	102.85	0.00	-0.09	0.06	7.65	9.51	251			B	1.22	1.17	
Альфа-банк 08	\$ 250	7.75	02.07.2008	516	100.72	101.22	-0.05	-0.01	0.27	7.19	7.69	224	BB		BB-	1.35	1.31	
РосБР 08	\$ 170	6.5	11.08.2008	556	100.62	100.89	0.04	-0.12	-0.27	6.06	6.46	110	BBB+	Baa2		1.42	1.38	
АК БАРС 08	\$ 175	8	27.10.2008	633	99.75	100.28	0.00	0.02	0.08	8.15	8.02	321			B+	1.61	1.55	
Газпромбанк 08	\$ 1 050	7.25	30.10.2008	636	101.99	102.44	-0.04	0.03	-0.22	6.02	7.11	107	BB+			1.63	1.59	
ВТБ 08	\$ 550	6.875	11.12.2008	678	101.75	102.18	0.02	-0.08	-0.22	5.86	6.76	90	BBB+	A2	BBB+	1.75	1.70	
Финансбанк 08	\$ 250	7.9	12.12.2008	679	101.13	101.75	0.08	-0.37	0.30	7.23	7.81	228				1.74	1.68	
Росбанк, 09	\$ 225	9.75	24.09.2009	965	103.74	104.38	0.00	-0.65	-0.25	7.49	9.40	262	B+		B+ U	1.66	1.63	
Моснарбанк 08	\$ 150	4.375	30.06.2008	514	97.90	98.03	0.07	-0.40	0.73	5.96	4.47	101			BBB	1.37	1.33	
ХКБ Банк 08-1	\$ 150	9.125	04.02.2008	367	101.05	101.50	-0.01	-0.82	0.33	8.01	9.03	285	B			0.97	0.94	
ХКБ Банк 08-2	\$ 275	8.625	30.06.2008	514	100.55	101.09	0.00	-0.02	0.58	8.19	8.58	325	B			1.34	1.29	
Ренессанс Капитал 08	\$ 100	8	31.10.2008	637	100.00	0.00	-	0.00	0.00	7.99	8.00	340	B+	U Ba3	BB-	1.77	1.70	
Петрокоммерц 09	\$ 225	8	23.03.2009	780	99.86	100.34	0.05	0.00	0.51	8.07	8.01	313	B+	Ba3		1.95	1.87	
Абсолют 09	\$ 200	8.75	07.04.2009	795	99.13	100.13	0.00	0.06	-0.62	9.19	8.83	425		B1	B	1.97	1.88	
Сибкакадембанк 09	\$ 351	9	12.05.2009	830	102.03	102.46	0.00	-0.03	-0.03	7.99	8.82	304			B	2.06	1.99	
БИН Банк 09	\$ 200	9.5	18.05.2009	836	96.41	99.16	0.29	0.02	-3.70	11.31	9.85	637	B-		B-	2.06	1.96	
Банк Москвы, 09	\$ 250	8	28.09.2009	969	104.44	104.94	0.06	-0.01	-0.23	6.15	7.66	127		Baa2	BBB	2.38	2.31	
Промсвязьбанк 10	\$ 200	8.5	04.10.2010	1340	101.63	102.12	-0.08	-0.14	0.74	7.97	8.36	309	B+	Ba3	B+	3.14	3.02	
Русс. Станд 10	\$ 500	7.5	07.10.2010	1343	97.30	97.90	0.00	0.01	-0.05	8.36	7.71	348	B+	Ba2		3.19	3.07	
Банк Москвы, 10	\$ 300	7.375	26.11.2010	1393	103.88	104.40	0.08	-0.09	-0.37	6.21	7.10	132		Baa2	BBB	3.35	3.25	
Россельхозбанк 11	\$ 350	6.875	29.11.2010	1396	102.50	103.13	0.00	-0.50	-0.47	6.13	6.71	124		A3	BBB+	3.39	3.29	
Русс. Станд 11	\$ 350	8.625	05.05.2011	1553	99.78	100.62	0.13	-0.28	-0.19	8.68	8.64	385	B+	Ba2		3.57	3.43	
Газпромбанк 11	\$ 300	7.97	15.06.2011	1594	105.20	106.00	0.19	0.40	-0.45	6.56	7.58	163	BB+			3.82	3.59	
ВТБ 11	\$ 450	7.5	12.10.2011	1713	106.11	106.61	0.08	-0.29	-0.57	5.98	7.07	115	BBB+	A2	BBB+	3.97	3.86	
Банк Москвы 13	\$ 500	7.335	13.05.2013	2292	103.96	104.82	0.09	-0.42	-0.70	6.55	7.06	172		Baa2	BBB	5.09	4.93	
Сбербанк 13	\$ 500	6.48	15.05.2013	2294	102.30	102.89	0.14	-0.69	-1.12	6.03	6.33	120		A2	BBB+	5.20	5.05	
Россельхозбанк 13	\$ 700	7.175	16.05.2013	2295	104.57	105.23	0.11	-0.63	-1.00	6.28	6.86	144		A3	BBB+	5.12	4.96	
Газпромбанк 15	\$ 1 000	6.5	23.09.2015	3155	99.26	99.84	0.19	-0.84	-1.02	6.61	6.55	178	BB+			6.58	6.37	
ВТБ 15	\$ 750	6.315	04.02.2015	2924	101.86	102.45	0.16	0.17	-0.70	5.63	6.20	74	BBB+	A2	BBB+	2.78	2.70	
Сбербанк 15	\$ 1 000	6.23	11.02.2015	2931	100.83	0.00	0.08	-0.11	-0.86	0.00	6.18	0		A2	BBB+			
Промстройбанк 15	\$ 400	6.2	29.09.2015	3161	100.06	100.56	0.12	-0.03	-0.22	6.18	6.20	129		A2	BBB U	3.26	3.16	
Банк Москвы 15	\$ 300	7.5	25.11.2015	3218	102.83	103.36	0.09	-0.83	-0.72	6.64	7.29	175		Baa2	BBB	3.34	3.23	
Альфа-банк 15	\$ 225	8.625	09.12.2015	3232	100.68	101.33	-0.37	-0.36	-0.46	8.41	8.57	352	BB		BB-	3.31	3.18	
Русс. Станд 15	\$ 200	8.875	16.12.2015	3239	98.99	99.74	0.04	-0.18	0.04	9.19	8.97	430	B+	Ba2		3.31	3.17	
ВТБ 35	\$ 1 000	6.25	30.06.2035	10375	100.50	101.09	0.24	-0.56	-1.95	6.21	6.22	128	BBB+	A2	BBB+	13.60	13.19	

Источники: REUTERS

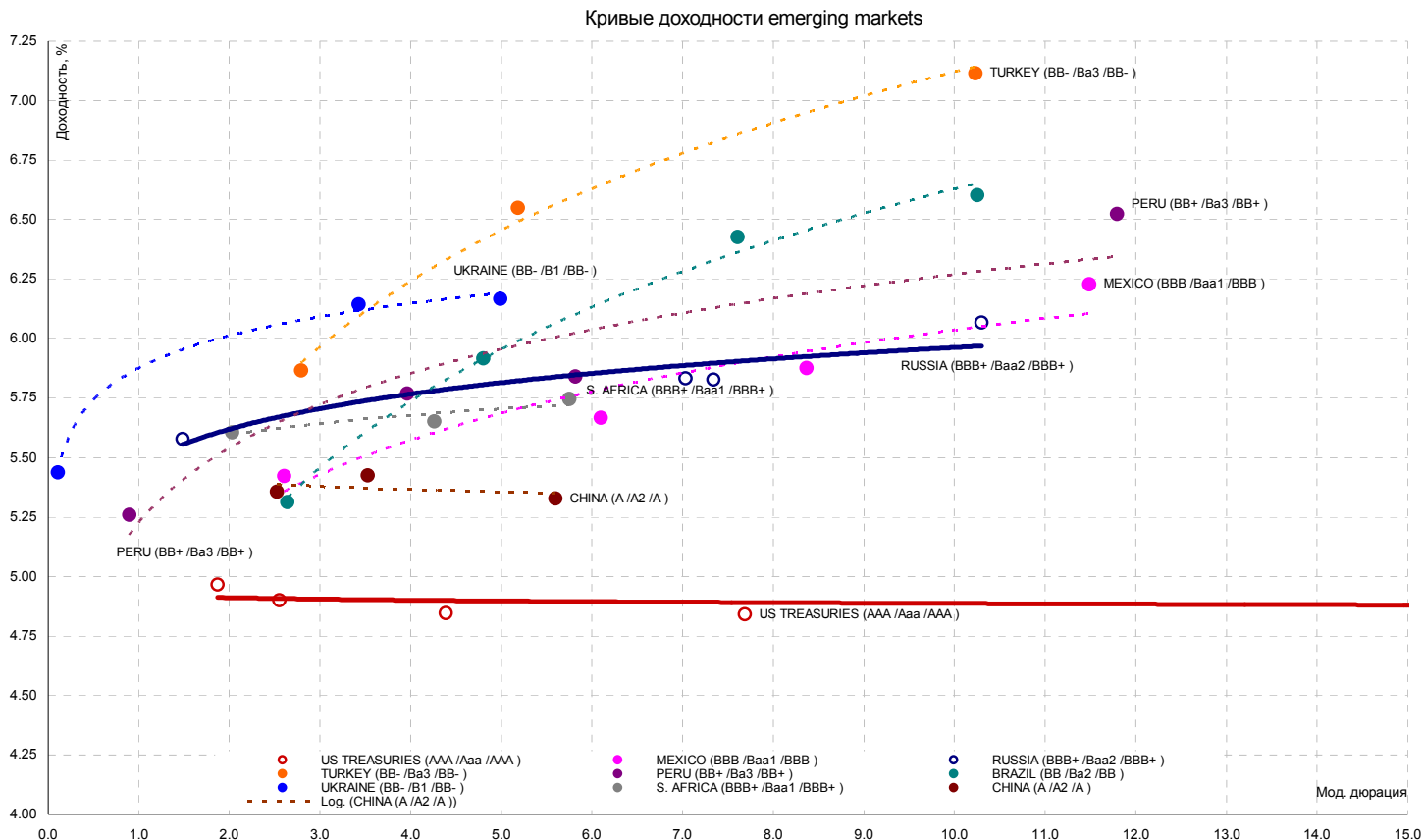
ЭМИТЕНТЫ	ОБЪЁМ		ПОГАШЕНИЕ		ЦЕНА		ИЗМЕНЕНИЕ,%			ДОХОДНОСТЬ,%			РЕЙТИНГ			ДЮРАЦИЯ	
	Объем, млн.	Купон,%	Погашение	Дней до погашения	Покупка	Продажа	день	неделю	месяц	К погаш.	Текущая	Спрэд к benchmark	S&P	Moody's	Fitch	Дюр. лет.	Мод. дюр
<b>CLN</b>																	
<b>Корпоративный сектор</b>																	
НСММЗ 07	\$ 100	9.8	22.03.2007	48	98.88	99.50	0.13	1.28	1.54	18.15	9.91	1410				0.13	0.13
САНОС 07	\$ 40	8.875	11.04.2007	68	100.38	101.10	-	0.00	0.00	7.52	8.84	260				0.31	0.31
АМТЕЛ 07	\$ 175	9.25	30.06.2007	148	98.00	99.00	0.00	0.13	-0.25	14.41	9.44	943				0.40	0.38
Кузбассразрезуголь 07	\$ 150	9	13.07.2007	161	99.50	100.25	0.00	0.00	-0.25	10.12	9.05	502				0.45	0.43
Связной 07	\$ 50	10.75	28.07.2007	176	100.00	100.50	0.00	-0.50	0.00	10.72	10.75	565				0.48	0.46
Седьмой Континент 07	\$ 90	7.25	27.09.2007	237	99.00	100.00	-	0.00	0.00	8.49	7.32	323				0.77	0.73
Открытые инвестиции	\$ 150	9.125	09.11.2007	280	100.50	0.00	0.00	1.01	1.01	7.18	9.08	203				0.28	0.27
Миракс Групп 08	\$ 100	9.7	27.02.2008	390	99.25	100.25	0.00	3.37	-0.75	10.34	9.77	519	B2	B		0.99	0.95
Татфондбанк 08	\$ 90	9.5	28.02.2008	391	99.75	0.00	-	0.00	0.00	9.71	9.52	460				1.11	1.05
АвтоВАЗ 08	\$ 250	8.5	20.04.2008	443	100.13	101.01	0.02	-0.09	-0.20	8.37	8.49	322				1.15	1.10
Русс Станд Водка 08	\$ 85	10	06.06.2008	490	101.38	102.38	-	0.00	0.00	9.11	9.86	433				1.61	1.54
РМК 08	\$ 100	9.25	21.12.2008	688	100.00	100.50	0.00	0.00	0.00	9.24	9.25	430				1.75	1.67
Иркут 09	\$ 125	8.25	10.04.2009	798	100.50	102.46	-0.50	0.00	1.00	7.99	8.21	304	B1			1.99	1.92
САНОС 09	\$ 100	7.95	28.05.2009	846	100.50	101.10	-	0.00	0.00	7.71	7.91	304				2.26	2.18
РБК 09	\$ 100	9.5	07.06.2009	856	100.13	100.50	-	0.00	0.00	9.44	9.49	485				2.25	2.15
Дон-Строй, 10	\$ 150	10	01.11.2010	1368	99.25	99.75	-	-	-	10.24	10.08	539				3.13	2.98

Источники: REUTERS

**ИНДИКАТИВНЫЕ СПРЭДЫ REUTERS**

Годы	AAA	AA+	AA	AA-	A+	A	A-	BBB+	BBB	BBB-	BB+	BB	BB-	B+	B	B-	CCC+
<b>Промышленные предприятия</b>																	
1	15	20	25	30	35	40	45	50	55	70	95	115	145	175	195	230	660
2	27	32	37	41	44	52	57	64	69	89	120	135	185	195	210	240	735
3	35	39	42	45	49	62	67	74	84	104	130	170	215	225	265	305	760
5	42	46	53	58	61	69	77	86	99	119	165	215	245	260	330	380	780
7	46	51	56	61	66	74	83	91	124	144	190	225	255	285	335	400	790
10	55	71	74	79	82	88	94	113	134	161	205	245	265	295	360	420	835
30	69	85	94	99	105	110	125	155	175	205	235	310	325	340	385	455	925
<b>Транспорт</b>																	
1	20	25	30	35	40	45	55	65	75	95	120	145	165	210	250	290	705
2	30	35	40	50	60	70	75	80	90	105	145	165	200	235	280	335	715
3	45	50	55	65	75	85	95	105	115	125	150	195	250	280	325	370	730
5	55	65	70	82	95	110	120	125	132	153	170	250	285	330	370	405	730
7	72	82	92	104	117	128	143	153	165	190	190	265	305	360	415	445	730
10	88	94	103	118	134	151	171	186	192	220	225	275	325	385	455	485	730
30	106	116	126	141	161	180	195	205	230	245	265	310	360	445	495	560	755
<b>Коммунальные услуги (utilities)</b>																	
1	6	7	8	11	14	16	19	30	45	49	240	250	230	265	365	440	530
2	10	11	15	18	23	25	30	47	54	74	312	275	255	310	400	470	600
3	14	19	24	27	34	36	40	49	63	74	295	300	275	415	455	560	705
5	33	38	40	44	51	54	61	81	94	94	227	230	250	325	360	460	660
7	39	46	46	52	59	64	74	90	99	109	170	195	215	250	320	330	445
10	32	41	51	67	70	86	91	102	121	127	210	275	295	300	340	390	470
30	57	67	77	97	101	106	125	141	151	161	225	310	320	330	350	370	570
<b>Финансовый сектор</b>																	
1	10	32	34	36	44	59	62	79	84	89	165	175	185	280	290	300	355
2	14	34	36	42	72	76	78	92	95	97	185	195	205	300	310	320	365
3	18	35	38	44	75	78	82	93	99	103	195	205	215	310	310	330	375
5	32	52	59	70	83	89	92	106	118	127	225	235	245	335	345	355	440
7	55	73	76	82	92	94	102	123	131	145	245	255	265	370	380	390	490
10	73	86	89	92	112	114	121	144	152	169	265	275	285	395	405	415	545
30	89	104	112	114	130	131	136	165	170	181	315	325	335	445	455	465	585
<b>Банки</b>																	
1	11	19	21	22	40	43	47	59	62	69	195	205	215	275	285	295	460
2	13	27	35	36	45	47	51	64	72	77	210	215	225	285	295	305	470
3	24	28	37	38	49	50	55	71	79	81	215	225	235	295	305	315	480
5	34	41	47	51	58	60	65	78	83	88	225	235	245	325	335	345	505
7	49	57	60	64	72	74	77	107	114	120	245	255	265	365	375	385	515
10	61	70	73	74	86	89	91	127	137	145	265	275	285	405	415	425	525
30	85	92	96	102	112	115	117	156	163	169	285	295	305	455	465	475	555

Источники: REUTERS



ЭМИТЕНТЫ	ЦЕНА		ИЗМЕНЕНИЕ, %			ДОХОДНОСТЬ, %	ДЮРАЦИЯ	РЕЙТИНГ	
	По закрытию	Последняя котировка	день	неделя	месяц			До погашения	Дюрация
US10YT=RR	98.33	98.33	-0.15	-0.77	-0.91	4.84	7.87	AAA	Aaa
US30YT=RR	93.31	93.31	-0.18	-1.83	-1.73	4.94	15.68	AAA	Aaa
EU2YT=RR	99.63	99.63	0.00	-0.01	-0.07	3.96	1.81	AAA	Aaa
EU10YT=RR	97.22	97.22	0.01	-0.32	-1.09	4.09	8.37	AAA	Aaa
BRAGLB27=RR	139.50	140.63	0.00	-1.68	-0.45	6.49	10.44	BB	Ba2
TRGLB30=RR	153.44	153.38	0.49	-0.81	-0.97	7.12	10.59	BB-	Ba3
TRGLB10=RR	117.69	117.69	0.05	-0.21	-0.48	5.86	2.87	BB-	Ba3
ARGFRB=RR	32.50	32.50	0.00	0.00	0.00	0.00	0.00	B+	B3
ARGGLB30=RR	31.56	31.56	0.20	0.00	0.60	1.48	1.48	B+	B3
RUSGLB30=RR	111.81	111.75	0.51	-1.00	-1.66	5.84	7.24	BBB+	Baa2
RUSGLB10=RR	104.06	104.13	0.00	-0.06	-0.54	5.54	1.53	BBB+	Baa2

Источники: REUTERS

EMBI+	СПРЭД		ИНДЕКС			ИЗМЕНЕНИЕ, %	
	Спрэд	Изменение за день	Значение	За день	С начала месяца	С начала года	За 12 месяцев
EMBI+	166	-6	407.29	0.44	0.44	0.00	9.06
EMBI+ RUSSIA	98	-6	446.77	0.58	0.58	-0.55	5.43
EMBI+ MEXICO	101	-9	347.50	0.31	0.31	-0.48	5.34
EMBI+ TURKEY	199	-7	260.15	0.35	0.36	0.59	6.92
EMBI+ BRAZIL	184	-5	582.93	0.63	0.63	0.47	12.67

Источники: J.P. Morgan Chase, REUTERS

Настоящий документ предоставлен исключительно в порядке информации и не является предложением о проведении операций на рынке ценных бумаг, и, в частности, предложением об их покупке или продаже. Настоящий документ содержит информацию, полученную из источников, которые Банк Москвы рассматривает в качестве достоверных. Однако Банк Москвы, его руководство и сотрудники не могут гарантировать абсолютную точность, полноту и достоверность такой информации и не несут ответственности за возможные потери клиента в связи с ее использованием. Оценки и мнения, представленные в настоящем документе, основаны исключительно на заключениях аналитиков Банка в отношении анализируемых ценных бумаг и эмитентов. Вознаграждение аналитиков не связано и не зависит от содержания аналитических обзоров, которые они готовят, или от существа даваемых ими рекомендаций.

Банк Москвы, его руководство и сотрудники не несут ответственности за инвестиционные решения клиента, основанные на информации, содержащейся в настоящем документе. Банк Москвы, его руководство и сотрудники не несут ответственности в связи с прямыми или косвенными потерями и/или ущербом, возникшим в результате использования клиентом информации или какой-либо ее части при совершении операций с ценными бумагами. Банк Москвы не берет на себя обязательства регулярно обновлять информацию, которая содержится в настоящем документе или исправлять возможные неточности. Сделки, совершенные в прошлом и упомянутые в настоящем документе, не всегда являются индикативными для определения результатов будущих сделок. На стоимость, цену или величину дохода по ценным бумагам или производным инструментам, упомянутым в настоящем документе, могут оказывать неблагоприятное воздействие колебания обменных курсов валют. Инвестирование в российские ценные бумаги несет значительный риск, в связи с чем клиенту необходимо проводить собственный анализ рынка и исследование надежности российских эмитентов до совершения сделок.

Настоящий документ не может быть воспроизведен, полностью или частично, с него нельзя делать копии, выдержки из него не могут использоваться для каких-либо публикаций без предварительного письменного разрешения Банка Москвы. Банк Москвы не несет ответственности за несанкционированные действия третьих лиц, связанные с распространением настоящего документа или любой его части.

Контактная информация	www.mmbank.ru	+7 (495) 105-8000	+7 (495) 624-0080
		e-mail	вн. тел.
<u>АНАЛИТИЧЕСКИЙ ДЕПАРТАМЕНТ</u> Директор департамента	Тремасов Кирилл	Tremasov_KV@mmbank.ru	45-92
<u>УПРАВЛЕНИЕ АНАЛИЗА РЫНКА АКЦИЙ</u> Начальник управления	Веденеев Владимир	Vedeneev_VY@mmbank.ru	28-17
Старший аналитик	Скворцов Дмитрий	Skvortsov_DV@mmbank.ru	28-32
Старший аналитик	Лямин Михаил	Lyamin_MY@mmbank.ru	28-44
Аналитик	Веселова Ольга	Veselova_OV@mmbank.ru	28-92
<u>Отдел анализа долговых рынков</u> Начальник отдела	Федоров Егор	Fedorov_EY@mmbank.ru	42-33
Аналитик	Ковалева Наталья	Kovaleva_NY@mmbank.ru	17-51
Аналитик	Чупрына Татьяна	Chupryna_TV@mmbank.ru	42-81